



StoVerotec Glass

Die gedämmte Glasfassade von Sto



Mehr Gestaltungsfreiheit!

Mit StoVerotec Glass

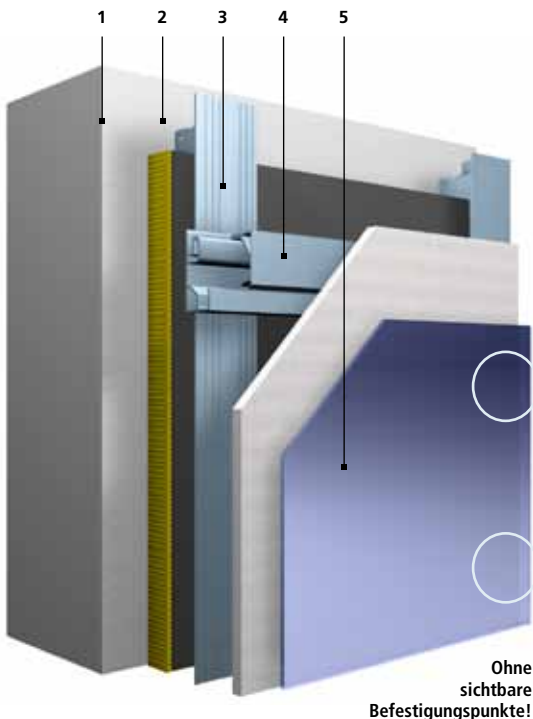
Architektur – moderne Architektur, wohlgeformt – ist zu einem wichtigen identitätsstiftenden Merkmal für Bauherren geworden. Dabei ist die Form keineswegs mehr der Funktion untergeordnet. Vielmehr stehen Form und Funktion gleichwertig nebeneinander. So entsteht ein zeitgemäßes Objekt-Design, das dank der technischen Möglichkeiten auch herausragende bauphysikalische Eigenschaften aufweist. Sto bietet Ihnen all das – und ist damit der kompetente Partner für die Realisierung Ihrer Vorstellungen.

Die Eigenschaften

StoVerotec Glass ist eine vorgehängte, hinterlüftete Fassade, die aus einem robusten Bekleidungselement, der Wärmedämmung, und der Unterkonstruktion besteht. Zwischen den vorgehängten Panels und der direkt auf den Untergrund aufgetragenen Mineralwolledämmung verbleibt eine zirkulationsfähige Luftschicht. So entsteht ein bauphysikalisch optimaler Wandaufbau mit geringer Bautiefe. Durch die werkseitig vollflächige Verklebung des Einscheibensicherheitsglases auf der Trägerplatte entstehen großflächige Glaselemente ohne sichtbare Befestigungspunkte.

Hinterlüftete Fassaden bieten bei erhöhtem Feuchtigkeitsaufkommen entscheidende Vorteile. Im Hohlraum zwischen Dämmschicht und Trägerplatte ist eine permanente Luftzirkulation vorhanden, was den Abtransport von Feuchtigkeit gewährleistet.

Die anpassungsfähige Unterkonstruktion erlaubt einen variablen Abstand zwischen Wand und Trägerplatte. Das sorgt selbst bei extremen Unregelmäßigkeiten für lotrechte Flächen.



Fragen Sie nach individuellen Detailösungen für Ihr Projekt!
Wir unterstützen Sie gerne!

Technische Daten		
Applikation		
Format:	Max. 2,60 x 1,25	
Dicke Element Glas	30	mm
Gewicht StoVerotec Glass	30	kg/m ²
Trägerplatte		
Dicke	20	mm
Spezifisches Gewicht	500	kg/m ³
Biege-E-Modul nach DIN EN 310	1200-1400	N/mm ²
Temperaturausdehnungskoeffizient	8 x 10 ⁻⁶	
Temperaturbeständigkeit	180°C 250°C	Dauerlast kurzzeitig
Diffusionswiderstandszahl μ	11	1
Frostbeständigkeit	beständig nach DIN 52104	
Quellverhalten bei Lagerung in Luft 23°C, 98 % relativer Feuchte in Wasser 23°C	0,4 0,4	mm/m mm/m
Wärmeleitfähigkeit	0,09	W/m-K

Der Aufbau

- 1 Verankerungsgrund**
Egal ob Sanierung oder Neubau, ob Mauerwerk oder Beton – StoVerotec Panels sind auf jedem tragfähigen Untergrund problemlos anwendbar.
- 2 Wärmedämmung**
Die vlieskaschierte Mineralwolleplatte ist hoch wasserdampfdurchlässig und somit für jeden Untergrund geeignet.
- 3 Unterkonstruktion**
Dank einer ebenso praktischen wie wohldurchdachten Unterkonstruktion können nahezu unbegrenzt Unebenheiten ohne weiteren konstruktiven Aufwand ausgeglichen werden.
- 4 Agraffenprofile**
Die Aluminium-Agraffenprofile halten den Zeitaufwand bei der Montage gering und ermöglichen es, einzelne Panels im Falle von Beschädigung schnell und unkompliziert auszutauschen.
- 5 StoVerotec Glass**
Das ohne sichtbare Befestigungspunkte auskommende StoVerotec Glass Panel bildet den optischen Abschluss des Fassadensystems.

Die gedämmte Glasfassade

Architektur, Ästhetik und Klimaschutz



Architektur darf, ja muss sich von ästhetischen Überlegungen leiten lassen. Klimaschutz wiederum orientiert sich am geringstmöglichen Verbrauch von Gebäuden, also an deren Energieeffizienz. Muss sich die Ästhetik also dem Klimaschutz unterwerfen? Die Antwort lautet: Nein. Nicht mit StoVerotec Glass.

Untersuchungen haben gezeigt, dass ästhetisch anspruchsvolle Glasbauten nicht immer eine einwandfreie Energiebilanz aufweisen können. Die Lichtdurchlässigkeit führt zu einer Überwärmung der Gebäude, die nur

durch großen Energieaufwand gekühlt werden können. Wärmedämmung und Energieeffizienz sind also auch für die ästhetische Gestaltung von Bedeutung.

StoVerotec Glass ist ein Fassadensystem, das gestalterische und energie-technische Anforderungen miteinander verbindet. Wirtschaftlichkeit und Funktionalität stehen dabei in keinem Widerspruch zu Design und Ästhetik.

Wärmeschutz – an kalten und warmen Tagen

Ob Neubau oder Sanierung: StoVerotec Panel-Fassaden sorgen immer für den optimalen Wärmeschutz. Die Aluminium-Unterkonstruktion ist ausgleichend und flexibel und deshalb kann Dämmstoff in beliebiger Dicke montiert werden. Doch Wärmeschutz bedeutet nicht nur erhöhten Energieerhalt im Winter und damit gesenkte Heizkosten, im Sommer schützt die StoVerotec Panel-Fassade zusätzlich vor hohen Innentemperaturen.

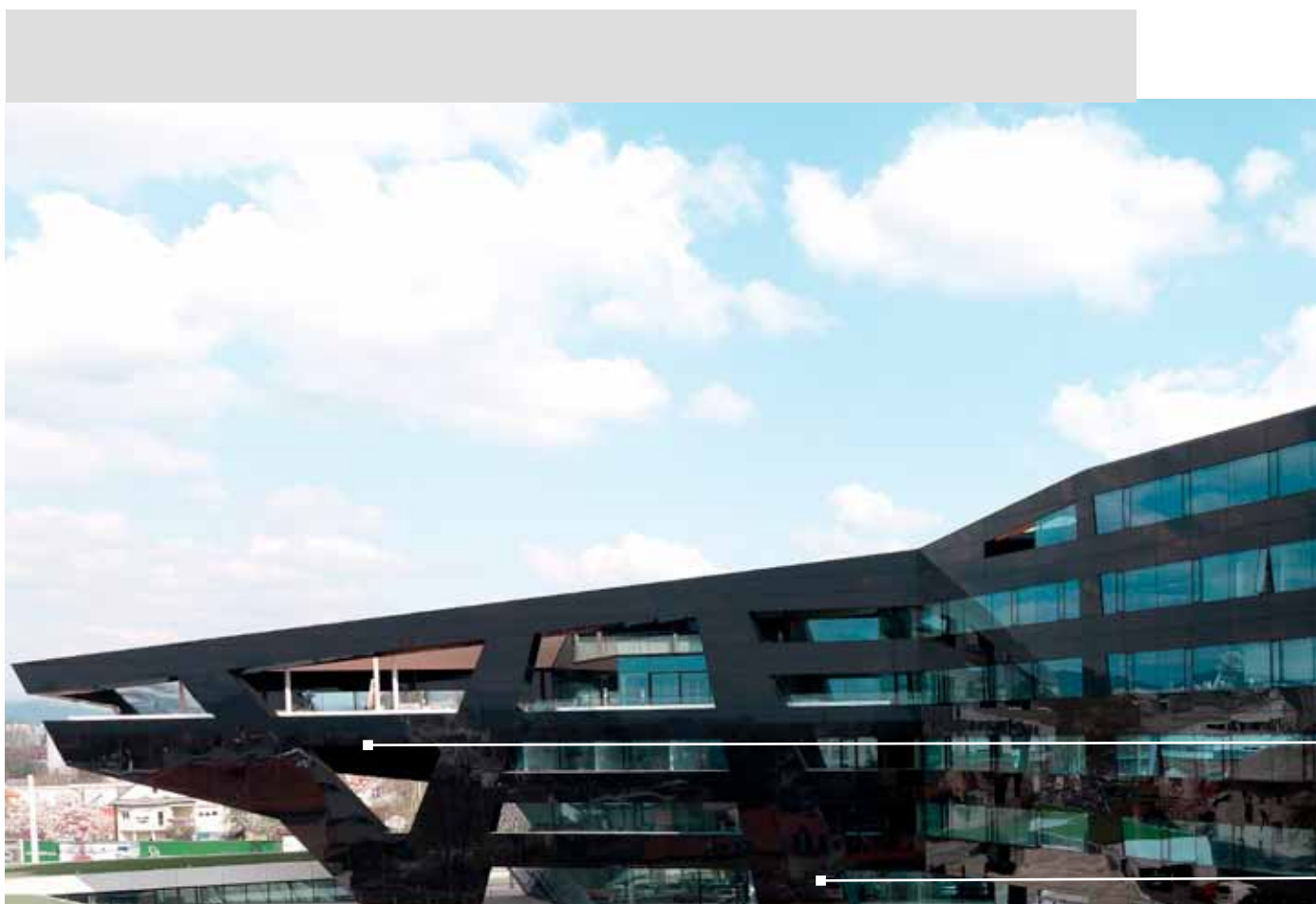
Werkstoff Altglas

Das Kernstück von StoVerotec Glass ist die Trägerplatte aus innovativem Blähglasgranulat, einem recycelten Altglas, dessen hervorragende Werkstoffeigenschaften – wie geringe thermische und hygri-sche Dehnung, Witterungsbeständigkeit, geringes Gewicht und ökologische Reinheit – Planer und Investoren weltweit überzeugt haben. Weit über 4 Millionen m² verbaute Referenzfläche in allen Klimazonen der Erde sprechen für sich.



MP09

Der „schwarze Panther“ setzt zum Sprung an



MP09 (Michael Pachleitner 2009) ist das neue Headquarter der Pachleitner-Gruppe mit ihren Segmenten Brillen, Schmuck und optische Brillengläser. Die verbaute Fläche des Gebäudes beträgt 10.000 m², wovon rund 6.000 m² für Büros, Schmuckpräsentationen bzw. als Warenlager der Pachleitner-Gruppe genutzt werden soll. Die verbleibende Fläche von rund 4.000 m² wird als Bürofläche bzw. an Gastronomiebetriebe vermietet. Das Projekt war in einem Architekturwettbewerb ausgeschrieben worden, an dem sich neun international tätige Büros beteiligten. Die Aufgabenstellung war eine besondere Herausforderung, da unterschiedlichste Anforderungen an Funktionalität und Lebbarkeit des Gebäudes bestanden. Nach drei intensiven Bewertungsrunden stand für die hochkarätige Jury der Entwurf von GSarchitects, Graz, als Siegerprojekt fest, das vor allem durch die charakteristische Architektur, Schallschutzmaßnahmen und Funktionalität überzeugen konnte. Als weiteres wesentliches Argument wurde neben der Ästhetik und der städtebaulichen Qualität vor allem die effiziente Ausbildung der Flächen genannt.

MP09

Objekt:	MP09 Marken und Designwelt A-8041 Graz-Liebenau/Neubau
Bauherr:	Dr. Michael Pachleitner Privatstiftung Peterstalstraße 152 A-8042 Graz-St.Peter
Planung:	GSarchitects ZT-Gesellschaft m.b.H. Köstenbaumgasse 17/2 A-8020 Graz www.gsarchitects.at
Web:	www.mp09.at



Als Fassadenspezialist unterstützen wir Sie gerne mit individuellen Detaillösungen bei der Umsetzung Ihres Projekts.

Auf einen Blick:

Ein System – viele Vorteile

Gestaltungsfreiheit:

- große Oberflächenvielfalt
- als Deckenuntersicht bauaufsichtlich zugelassen
- nahezu keine Farbtoneinschränkung
- geeignet für gekrümmte Flächen
- keine sichtbare Befestigung
- geringe Verschmutzungsneigung
- großflächige Elemente
- individuelle Bedruckung möglich

Besonderheiten:

- optimale Bauphysik durch Hinterlüftung
- Abtransport von Feuchtigkeit durch Luftzirkulation
- ideal für problematische Untergründe / Sanierung von Altfassaden: Ausgleich selbst von großen Unebenheiten

Systemsicherheit:

- bewährtes System, bauaufsichtlich zugelassen, auch für Überkopfverglasung
- beständig gegen Wind, Wetter, Frost
- stoß- und schlagfest
- einfache Handhabung
- flexible Formate
- einfache und schnelle Montage
- problemlose Kombination mit anderen Fassadendämmsystemen
- komplette werkseitige Vorfertigung
- Brandverhalten B-S1, d0

Ökonomische Argumente:

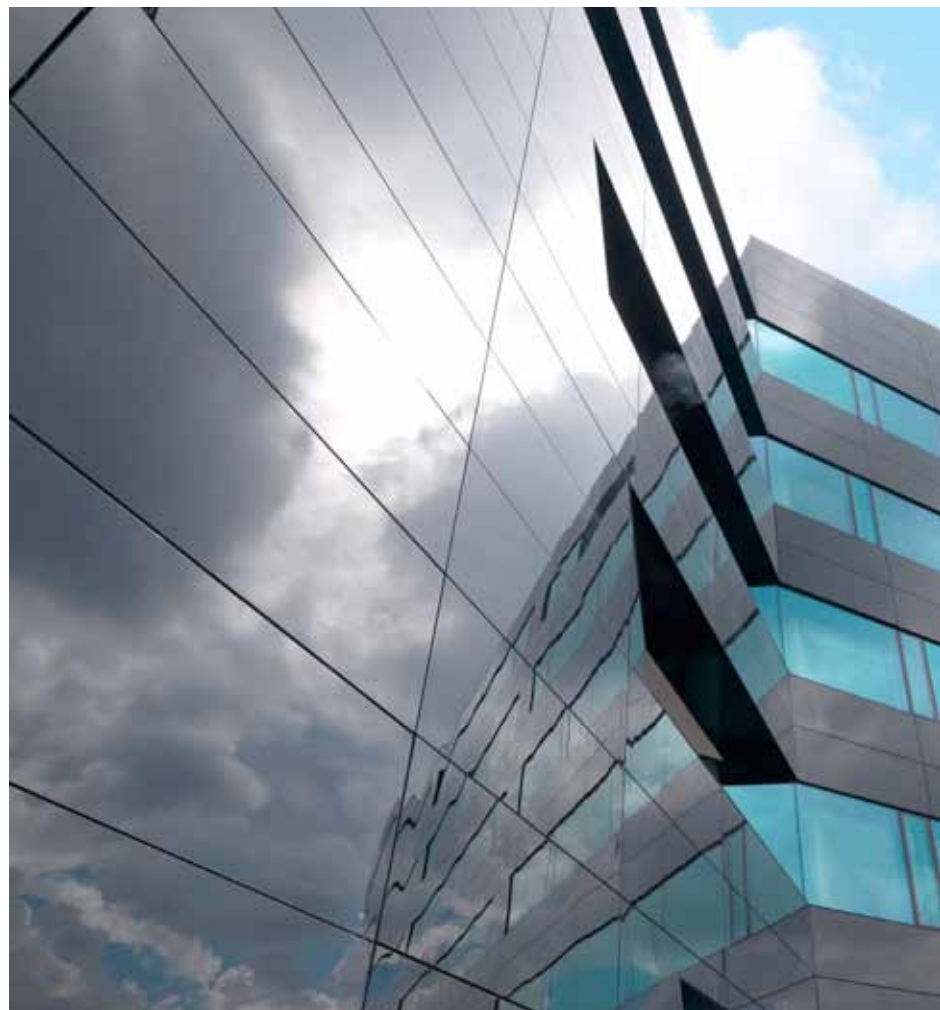
- wirtschaftliche Aspekte sind keine Nebensächlichkeit
- StoVerotec Glass überzeugt auch hier

Das System ist

- hoch wärmedämmend
- besonders langlebig, da witterungsbeständig und stoßfest
- ohne langwierige, teure Vorbehandlungen des Untergrundes einsetzbar
- durch seine einfache Montage zeit- und kostensparend



 **MP09**



StoVerotec Glass

Glasklare Optik

Unsichtbare Befestigung

StoVerotec Glass wird ohne sichtbare Befestigung montiert. Das steigert die optische Qualität, da die Fassade weniger zur Verschmutzung neigt.

Passgenau gefertigt

Die Konstruktion und die Montage sind denkbar einfach: Alle Elemente werden werkseitig passgenau gefertigt und auf der Baustelle in die Aluminium-Unterkonstruktion eingehängt. So ist das Fassadensystem sicher befestigt und garantiert einen hohen Qualitätsstandard. Dieses Prinzip funktioniert bei Altbausanierungen ebenso wie bei einem Neubau.

Absturzsicher durch Sandwichverbund

Trägerplatte und Glas werden zu einem untrennbaren Sandwich-Panel verbunden. Dadurch besteht auch bei einer Beschädigung des Glases absolut keine Absturzgefahr. StoVerotec Glass kann daher auch im Überkopf-Bereich eingesetzt werden.

Gestaltungsvielfalt mit Putz, Stein, Glasmosaik

StoVerotec Glass ermöglicht auch eine Kombination zu anderen Fassadendämmsystemen und kreativen Oberflächen wie Putz, Stein oder Glasmosaik.

Perfekt saniert durch Feuchteschutz

Wenn durchfeuchtetes Mauerwerk nicht mehr austrocknet, ist fortschreitende Zerstörung die Folge. Mit StoVerotec Panel werden alte Fassaden nicht nur wieder schön, sondern bald auch schön trocken. Denn ausfallendes Tauwasser verdunstet durch die Hinterlüftung der schützenden Wetterschale besser.

Farbenvielfalt

Durch eine Vielzahl von Farbvarianten, aber auch durch die Möglichkeit einer individuellen Bedruckung bietet die Designfassade StoVerotec Glass dem Gestalter den größtmöglichen Spielraum an Kreativität.



Sto VerkaufszCenter

Zentrale

Sto Ges.m.b.H.
Richtstraße 47
A 9500 Villach

Telefon 04242 33133
Telefax 04242 34347
info@sto.at
www.sto.at

Feldkirch

Interpark Focus 14
A 6832 Röthis / Vorarlberg
Telefon 05523 69201
Telefax 05523 69201-1900
vc.feldkirch.at@stoeu.com

Innsbruck

Valiergasse 14
A 6020 Innsbruck
Telefon 0512 342880
Telefax 0512 342880-80
vc.innsbruck.at@stoeu.com

Salzburg

Lagerstraße 2
A 5071 Wals b. Salzburg
Telefon 0662 853064
Telefax 0662 853064-22
vc.salzburg.at@stoeu.com

Linz

Gewerbepark Wagram 7
A 4061 Pasching
Telefon 07229 64100
Telefax 07229 64100-22
vc.linz.at@stoeu.com

Ober-Grafendorf

Industriestraße 14
A 3200 Ober-Grafendorf
Telefon 02747 7430
Telefax 02747 2941
vc.obergrafendorf.at@stoeu.com

Wien

Industriezentrum Süd 2
Ricoweg N/M 31
A 2351 Wr. Neudorf
Telefon 02236 64871
Telefax 02236 64251
vc.wien.at@stoeu.com



Graz

Otto-Baumgartner-Straße 7A
A 8055 Neu-Seiersberg
Telefon 0316 296800
Telefax 0316 296800-8900
vc.graz.at@stoeu.com

Villach

Richtstraße 47
A 9500 Villach
Telefon 04242 33133
Telefax 04242 33133-9900
vc.villach.at@stoeu.com

Slowenien

Sto Ges.m.b.H. Podružnica Ljubljana
Litijska cesta 148
SI - 1000 Ljubljana
Telefon + 386 1 544 37 10
Telefax + 386 1 544 37 11
m.jeric@stoeu.com

Kroatien

Sto Ges.m.b.H. Podružnica Sto Hrvatska
Kovinska 4a/III
HR - 10090 Zagreb
Telefon +385 1 3499 555
Telefax +385 1 3473 330
info.hr@stoeu.com