

Sto-System- zubehör

Durchdacht bis ins Detail – für ein fachgerecht ausgeführtes WDVS

Fassade



Wärmedämm-
verbundsysteme

Zubehör

Ein fachgerecht ausgeführtes WDVS reduziert den Energieverbrauch eines Gebäudes deutlich. Da es oft die Details sind, die das Funktionieren eines Gesamtsystems ausmachen, ist ein wichtiger Bestandteil unserer Wärmedämm-Verbundsysteme das Sto-System-Zubehör. Unsere durchdachten Lösungen tragen zur Qualitätssicherung bei und erleichtern Ihnen die Verarbeitung der Komponenten.



Titelbild:

Fotograf: Martin Baitinger, Böblingen

Bei den nachfolgend in der Broschüre enthaltenen Angaben, Abbildungen, generellen technischen Aussagen und Zeichnungen ist darauf hinzuweisen, dass es sich hier nur um allgemeine Mustervorschläge und Details handelt, die diese Funktionsweise darstellen. Es ist keine Maßgenauigkeit gegeben. Anwendbarkeit und Vollständigkeit sind vom Verarbeiter / Kunden beim jeweiligen Bauvorhaben eigenverantwortlich zu prüfen. Angrenzende Gewerke sind nur schematisch dargestellt. Alle Vorgaben und Angaben sind auf die örtlichen Gegebenheiten anzupassen bzw. abzustimmen und stellen keine Wert-, Detail- oder Montageplanung dar. Die jeweiligen technischen Vorgaben und Angaben zu den Produkten in den Technischen Merkblättern und Systembeschreibungen / Zulassungen sind zwingend zu beachten.

Inhalt



Editorial

- 04 Qualität mit System
- 06 Anwendungsbereiche im Überblick

Sockelausbildung

- 09 StoSockelprofil PH & StoSockelprofil PH-A – Sockelprofile für den rückspringenden Sockel
- 10 Sto-Startprofil PH-K & StoSockelprofil PH – Einfache und sichere Sockellösungen
- 11 Sto-Übergangprofil Blech – Sicherer Übergang an Verblechungen

Fassadenfläche

- 13 Sto-Ecotwist – Ein Dübel für alle Dämmstärken
- 14 Sto-Schraubdübel H 60 – Dämmplattenmontage ohne Vorbohren
- 15 Sto-Tropfkantenprofil DP

Detailausbildung an Fenstern und Türen

- 17 Sto-Anputzleisten – Gebäudeöffnungen schlagregensicher ausbilden
- 19 Sto-Sturzeckwinkel, Sto-Sturzelement
- 20 Zweite Dichtebene unter Fensterbänken – StoFlexyl & StoFlexyl Zement
- 21 StoSolpad & StoFlexyl mit StoFlexyl Zement
- 22 StoFentra Guard – Fensterbankeinbau: nutzerfreundlich, zeitsparend
- 24 StoProfile Drip-F – Gezielte Wasserableitung unter der Fensterbank

Befestigung von Bauteilen

- 27 StoFix Montageelemente für leichte Bauteile
- 28 StoFix Montageelemente für schwere Bauteile

Dachanschluss

- 30 Sto-Attikapprofil
- 31 Sto-Dachbelüftungsprofil Air, StoFoam Elast 600

Fugenausbildung

- 33 Sto-Dehnfugenprofil
- 34 Sto-Fugenflankenprofil
- 35 StoProfile Move H

Qualität mit System

Planung, Vorbereitung und Durchführung: In jeder Phase der Realisierung ist Sto Partner der Bauherren, Fachhandwerker und Architekten – auch in Sachen Zubehör. Sto garantiert die optimale Abstimmung aller Komponenten.

Wärmedämmung ist nicht gleich Wärmedämmung. Wir sprechen präziser von Wärmedämm-Verbundsystemen, die – wie der Begriff schon verdeutlicht – aus mehreren, optimal aufeinander abgestimmten Komponenten bestehen. Deshalb ist auch das Sto-System-Zubehör wichtiger Bestandteil unserer Wärmedämm-Verbundsysteme. Für wirtschaftliches Arbeiten. Für optimale Sicherheit. Für bestmögliche wärmebrückenfreie Konstruktionen.

Mehrere hundert Millionen Quadratmeter Referenzfläche sprechen eine deutliche Sprache. Wir haben eine marktführende Position in Europa für professionelle Wärmedämm-Verbundsysteme und investieren kontinuierlich in Forschung und Entwicklung neuer Produkte und Techniken. Das logische Ergebnis: Dämmstoff, Unterputz und Schlussbeschichtung bilden mit dem Sto-System-Zubehör eine leistungsstarke Einheit. Optimale Verarbeitung durch ausgereifte Technik und langfristige Haltbarkeit sind garantiert.

Wärmedämm-Verbundsysteme bestehen also nicht nur aus Kleber, Dämmstoff, Gewebe und Putz. Es sind immer Details, die den Ausschlag geben, wie zum Beispiel die Anschlüsse im Bereich von Fenstern und Türen. Hier kann durch fehlerhafte Detailausbildung die Funktionalität und Haltbarkeit des gesamten Systems gefährdet werden. Deshalb bietet Sto eine Vielzahl von Lösungen, die zur Qualitätssicherung des gesamten Systems beitragen und die Verarbeitung der Komponenten erheblich erleichtern.

Das Sortiment umfasst Produkte zur Dämmplatten-Befestigung, Montageelemente zur sicheren Befestigung von Bauteilen und Profile für verschiedene Anschlüsse. Unser oberstes Ziel ist ein qualitativ hochwertiges Gesamtsystem. Damit ein Produkt Sto-System-Zubehör wird, prüfen wir es auf effiziente Verarbeitung, Systemsicherheit und Wärmebrückenfreiheit. Dort, wo es nötig ist, optimieren wir Produkte und entwickeln neue Lösungen, wenn der bisherige Standard unseren Ansprüchen nicht genügt: Sto-System-Zubehör – durchdacht bis ins Detail.

Legende Icons links unten :
Die 4 Funktionen des Sto-Systemzubehörs:
Die Icons Helm (Sicherheit), Uhr (Zeitersparnis), Fenster (Wärmebrückenfreiheit) und Hobel (Holzbau) sollen als Orientierung in dieser Broschüre dienen.

Das Sto-Systemzubehör erfüllt 4 Funktionen



Sicherheit



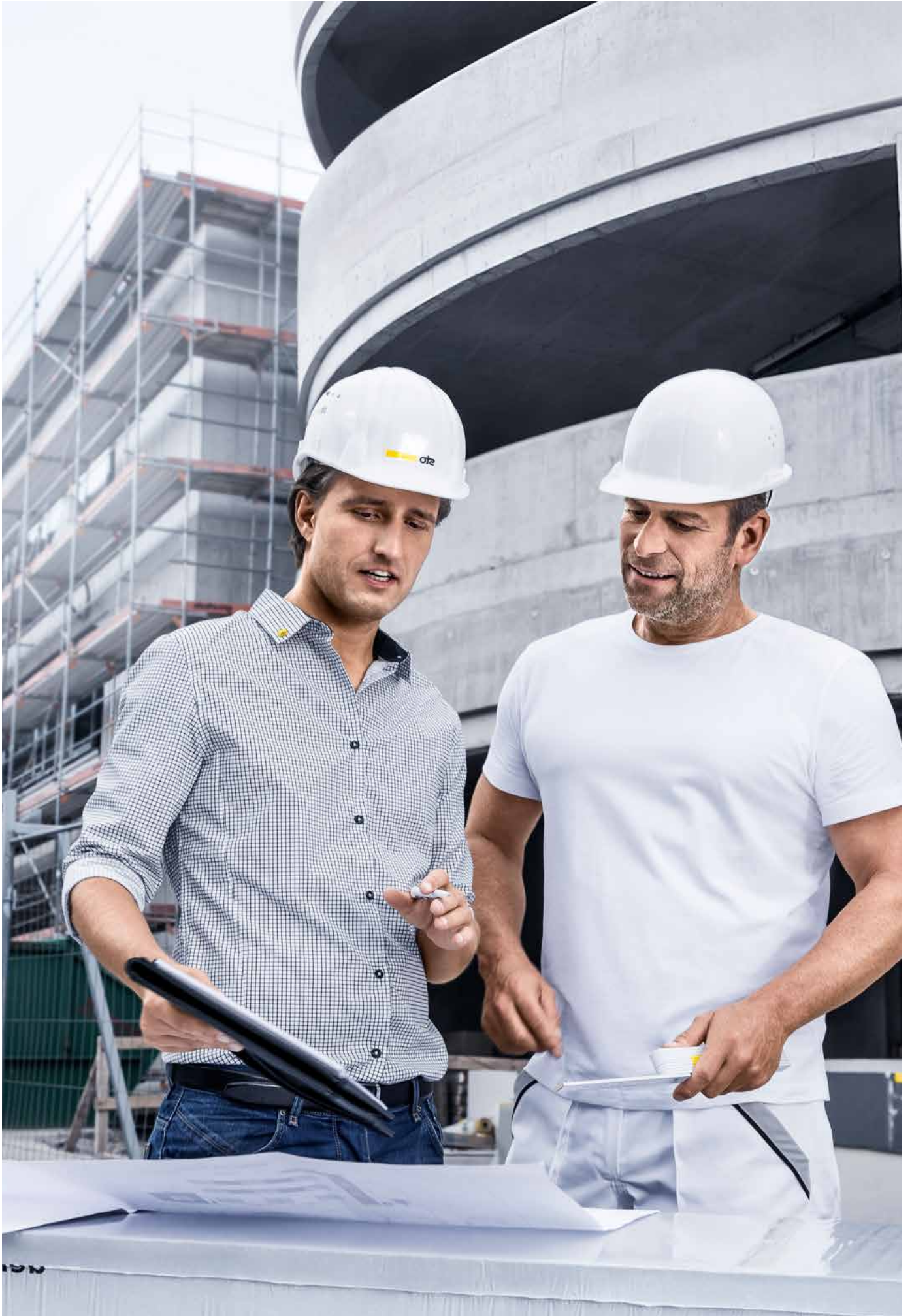
Zeitersparnis



Wärmebrückenfreiheit



Holzbau



Anwendungsbereiche im Überblick

Sockelausbildung

- 1 Sockelprofile

Fassadenfläche

- 2 Dübel
- 3 Tropfkante

Detailausbildung an Fenstern und Türen

- 4 Anputzleisten
- 5 Sturzeckwinkel
- 6 Sturzelement
- 7 Zweite Dichtebene unter Fensterbänken

Befestigung von Bauteilen

- 8 Montageelemente

Dachanschluss

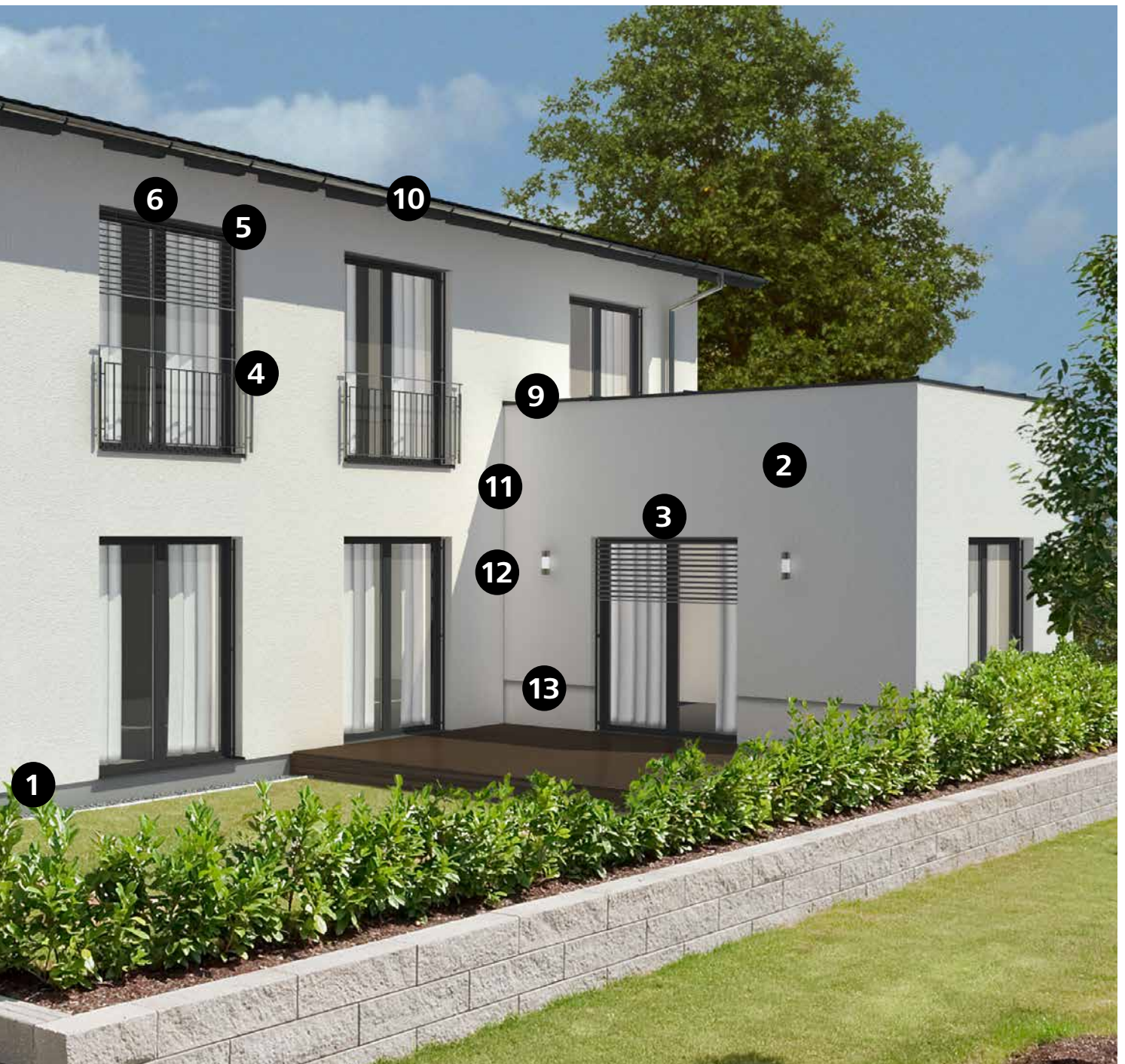
- 9 Attika
- 10 Dachbelüftung

Fugenausbildung

- 11 Dehnfuge
- 12 Fugenkante
- 13 Gleitlager

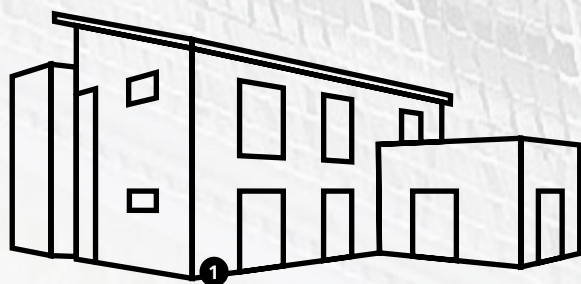


WDVS sicher verarbeiten
mit dem Sto-System-Zubehör!
Die aktuellen Verarbeitungsfilme
finden Sie auf dem Sto-YouTube-Channel!





Sockelausbildung



- 09 StoSockelprofil PH & StoSockelprofil PH-A – Sockelprofile für den rückspringenden Sockel
- 10 Sto-Startprofil PH-K & StoSockelprofil PH – Einfache und sichere Sockellösungen
- 11 Sto-Übergangprofil Blech – Sicherer Übergang an Verblechungen

Der Aufbau eines professionellen Wärmedämm-Verbundsystems beginnt mit dem Sockel. Dafür bietet Sto im Rahmen des Sto-System-Zubehörs hochwertige Kunststoffprofile an. Solche Profile sind insbesondere für Gebäude mit bewohntem Untergeschoß unerlässlich. Wärmebrücken werden so vermieden.

Sto-Sockelprofil PH:

Mit dem Sto-Sockelprofil PH wird die Kante zwischen Fassaden- und zurückspringender Sockeldämmung geschützt.

Sockelprofile für den rückspringenden Sockel

Mit den Sockelprofilen von Sto wird die Kante zwischen Fassade und rückspringendem Sockel geschützt.

Das Sto-Sockelprofil PH wird einfach zwischen Sockel- und Fassadendämmung eingeschoben. Dies ist eine einfache Lösung, wenn die Fassadendämmung auf die Sockeldämmung aufgesetzt werden kann. In den Fällen, in denen die Sockeldämmung nachträglich erstellt wird, kommt das selbstklebende Sto-Sockelprofil PH-A zum Einsatz. Dieses wird auf der Unterseite der ersten Dämmplattenreihe fixiert.

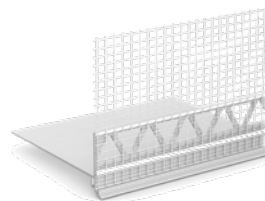


Bei nicht fachgerechter Ausführung des Sockelanschlusses können im Stoßbereich zwischen den Profilen Risse entstehen.

Vorteile



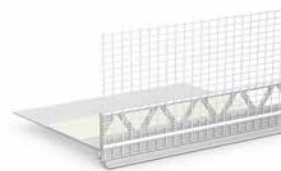
- Minimierung von Wärmebrücken
- Varianten für beide Fälle:
 - Sockeldämmung zuerst
 - Sockeldämmung nachträglich
- Angeschweißtes Glasfasergewebe mit einseitigem Überstand (10 cm)
- Ausladung kann mittels Sollbruchstelle von 76 mm auf 56 mm bzw. 36 mm verringert werden
- Für verschiedene Unterputzstärken: 3, 6 und 10 mm
- Mit vormontierten Steckverbindern
- Rissfreiheit
- Sauberer Anschluss



Sto-Sockelprofil PH



Sto-Sockelleistenverbinder S



Sto-Sockelprofil PH-A
(selbstklebend)

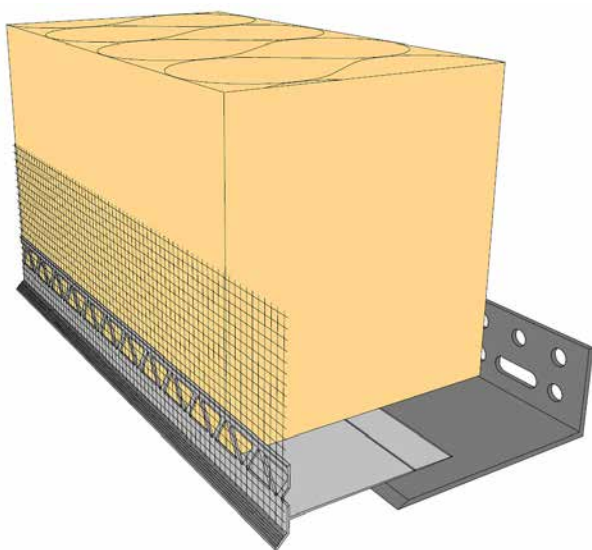


Sto-Sockelleistenverbinder L



Link zum Film:
Wärmebrückenfreier
Sockelanschluss

Einfache und sichere Sockellösungen



Link zum Film:
Wärmebrückenfreier
Sockelanschluss



Sto-Startprofil PH-K & Sto-Sockelprofil PH

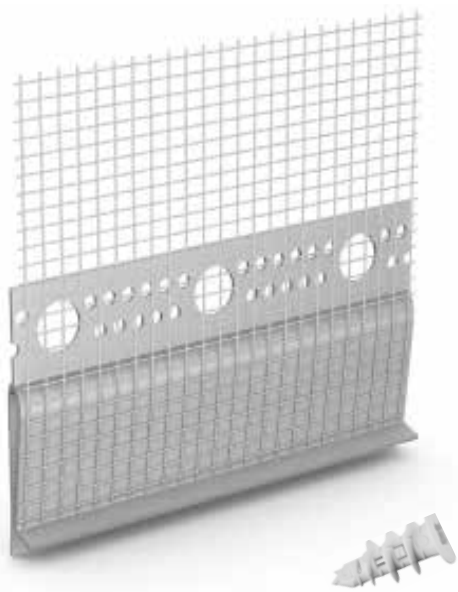
Auch für Gebäude, bei denen man auf die Sockel-
dämmung verzichtet, weil man stattdessen die
Decke des unbeheizten Kellers dämmt, hält das
Sto-System-Zubehör eine clevere Alternative bereit:
Die Kombination des Sto-Startprofils PH-K mit dem
Sto-Sockelprofil PH. Nach Befestigung des Startpro-
fils auf der Wand werden die Dämmplatten wie
gewohnt aufgesetzt. Anschließend, noch vor dem
Bewehren, wird dann das Sto-Sockelprofil PH
zwischen Startprofil und Dämmplatte eingeschoben.

Vorteile



- Flexibles System: Drei Startprofile (50, 100 und 160 mm) für alle Dämmstoffdicken von 60 bis 210 mm
- Einfachere Lagerhaltung
- Ggf. auf der Baustelle erforderliche Anpassungen an die Dämmstoffdicken sind leichter möglich

Das Sto-Übergangsprofil Blech mit integriertem Glasfasergewebe bietet die ideale Lösung für den herausfordernden Übergang zwischen Wärmedämmverbundsystemen und Verblechungen.



Einsatzmöglichkeit des Sto-Übergangsprofil Blech bei Blechhochzug

Sto-Übergangsprofil Blech

Zur optimalen Ausbildung eines Übergangs von einem Fassadendämmsystem an Blechverwahrungen wie z. B. Flachdächer oder Terrassen. Das Abschlussprofil aus Kunststoff, mit integriertem Glasfasergewebe kann optional mit Kunststoffdübeln, durch vorgefertigte Öffnungen, befestigt werden.

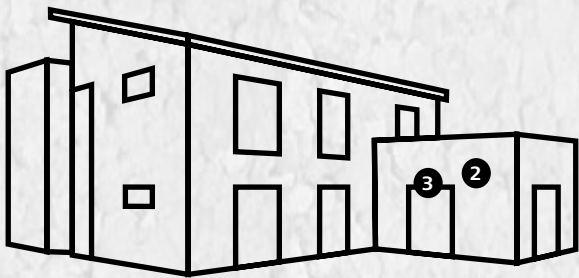
Vorteile



- Zur Ausbildung eines Übergangs an Verblechungen
- Wird einfach auf das Blech aufgesteckt
- Nur bei Sto: Profil kann mit beigefügten Kunststoffdübeln im Dämmstoff befestigt werden



Fassadenflä- chen



- 13 Sto-Ecotwist – Ein Dübel für alle Dämmstärken
- 14 Sto-Schraubdübel H 60 – Dämmplattenmontage ohne Vorbohren
- 15 Sto-Tropfkantenprofil DP

Die Wahl des richtigen Dübels ist Voraussetzung für dauerhaft standsichere Systeme. Dämmplattenbefestigung ist daher ein zentrales Modul im Sto-System-Zubehör. Sie sorgen für eine hohe Energieeffizienz, da sie Transmissionswärme vermeiden, was Heizkosten spart und bieten eine sichere Tragkraft.

Ein Dübel für alle Dämmstärken

Mit Sto-Ecotwist immer den richtigen Dübel zur Hand haben.

Ein Dübel, der Fassadendämmung einfacher, schneller und wirtschaftlicher macht. Sto-Ecotwist spart Zeit, Geld und aufwändige Lagerung, denn man hat immer den richtigen Dübel zur Hand. So sind auch unterschiedliche Dämmstoffdicken auf der gleichen Baustelle kein Problem mehr. Nach erfolgtem Bohrvorgang wird mit einem einfachen und robusten Setzwerkzeug der Dübel in einem einzigen Arbeitsgang vertieft gesetzt. Das ist Sto-Ecotwist: Schnell und einfach sicher dübeln.



Die umständliche Lagerhaltung bei herkömmlichen Dübeln ist kostenintensiv und führt zu Verwechslungsgefahr.

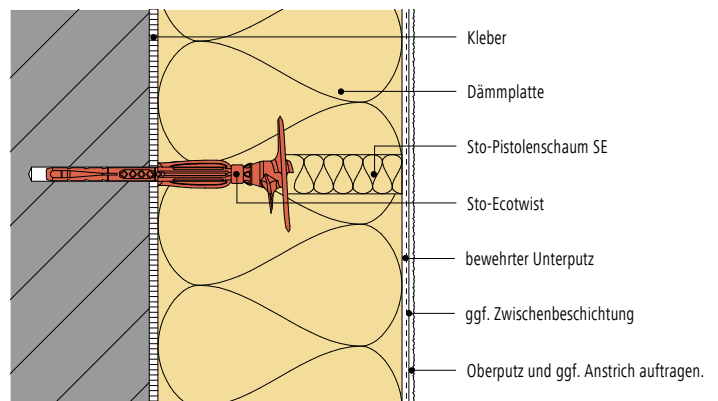


Link zum Film:
Verdübelung von EPS-Dämmstoffen

Vorteile



- Eine Dübeltechnologie für alle EPS-Dämmstärken:
 - Immer den richtigen Dübel zur Hand
 - Optimierte Lagerhaltung
- Sauberes Einschneiden des Schraubtellers in den Dämmstoff, ohne ihn zu beschädigen
- Hohe Setzgeschwindigkeit durch einfaches, robustes Setzwerkzeug
- Setzkontrolle durch Drucktest
- Wirtschaftlich – nicht nur bei hohen Dämmstärken



Dämmplattenmontage ohne Vorbohren

Sto-Schraubdübel H 60 – oberflächenbündige oder vertiefte
Montage ohne Frässtaub



Schraubbefestiger, bestehend aus einer verzinkten Stahlschraube, zugehörigem Teller-element und EPS-Verschluss-Stopfen (nicht abgebildet)



Werden Dübel nicht wärmebrückenfrei oder falsch gesetzt, zeichnen sich die Dübelköpfe an der Fassade ab.

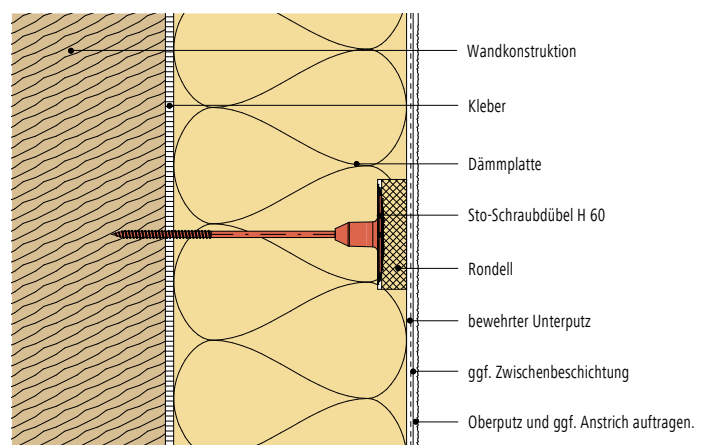
Sto-Schraubdübel H 60

Schraubbefestiger für die vertiefte und oberflächenbündige Montage von WDVS auf Holz- und Metalluntergründen.

Vorteile

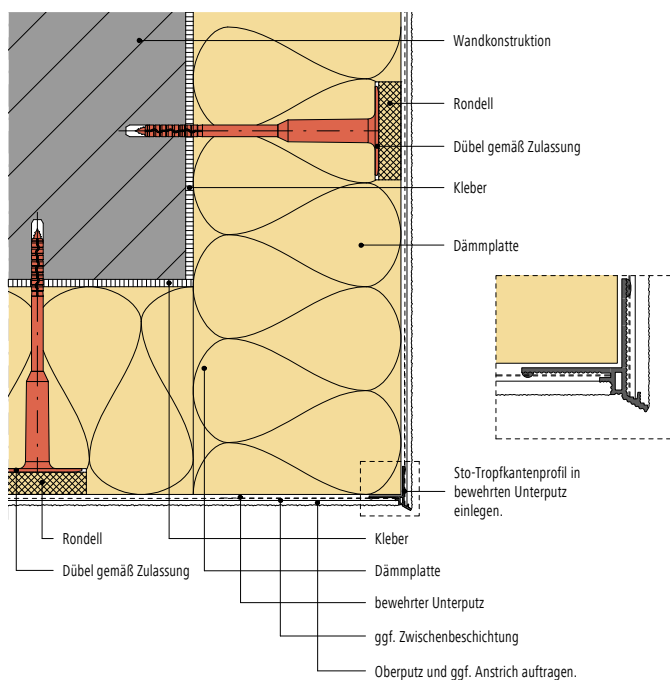


- Für Holzuntergründe sowie Metallbleche bis 0,75 mm
- Für alle Dämmstoffe
- Für die vertiefte und oberflächenbündige Montage
- Für homogene Oberflächen
- Montage ohne Frässtaub möglich, kein Vorbohren erforderlich!
- Dauerhafter Anpressdruck
- Schraube vormontiert für schnelle Montage
- 100% Setzkontrolle: Das Versenken des Tellers signalisiert die sichere Verankerung



Link zum Film:
Verdübelung von EPS-Dämmstoffen

Das Sto-Tropfkantenprofil schützt tieferliegende Bauteile und Rücksprünge durch eine definierte und kontrollierte Wasserableitung und bildet unter anderem einen exakten und formschönen Putzabschluss.



Feuchtigkeitsschaden, zurückzuführen auf eine unkontrollierte Wasserführung.

Sto-Tropfkantenprofil DP

Moderne Architektur geht meistens mit Gebäudeformen ohne konstruktiven Witterungsschutz einher. Auf die Gebäudehöhe abgestimmte Vordächer / Dachvorsprünge gibt es nur noch selten. Die Folge sind Fassadenflächen, die öfter und länger und vor allem massiv mit Feuchtigkeit beaufschlagt werden und wo demnach der Regen über die Fassade nach unten läuft.

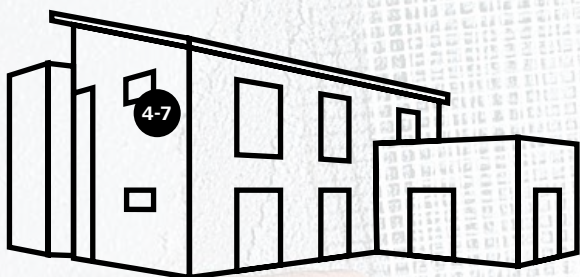
Vorteile



- Optimale Funktion
- Integriertes Gewebe
- Mit Verbindungsstiften für eine fluchtgerechte Stoßverbindung
- Fertige Eckstücke
- Sauberer Abschluss



Detailausbildung an Fenstern und Türen



- 17 Sto-Anputzleisten – Gebäudeöffnungen schlagregensicher ausbilden
- 19 Sto-Sturzeckwinkel, Sto-Sturzelement
- 20 Zweite Dichtebene unter Fensterbänken – StoFlexyl & StoFlexyl Zement
- 21 StoSolpad & StoFlexyl mit StoFlexyl Zement
- 22 StoFentra Guard – Fensterbankeinbau: nutzerfreundlich, zeitsparend
- 24 StoProfile Drip-F – Gezielte Wasserableitung unter der Fensterbank

Für die dauerhafte Haltbarkeit eines Wärmedämm-Verbundsystems spielt die Detailausbildung an Fenstern und Türen eine entscheidende Rolle. Fehlerhafte Anschlüsse und Durchdringungen führen zu Feuchtigkeitseintritten und mindern die Lebensdauer des Wärmedämm-Verbundsystems. Sie können von optischen Abzeichnungen bis hin zu Schäden im WDVS und sogar im Wandbildner führen. Das Sto-System-Zubehör bietet eine Auswahl von Produkten, die für den jeweiligen Einsatzzweck innerhalb des Systems optimiert sind: Anputzleisten für den schlagregensicheren Anschluss des Wärmedämm-Verbundsystems an das Fenster, Jalousiekästen (Sturzelemente), baustellengerechte Lösungen für die zweite wasserführende Ebene im Fensterbankbereich.

Sto-Sturzeckwinkel

Die einfache und sichere Detaillösung für die Diagonalbewehrung

Gebäudeöffnungen schlagregensicher ausbilden

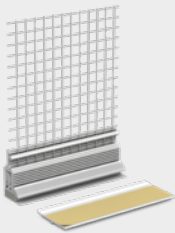
Sto-Anputzleisten – für den sicheren Anschluss von WDV-Systemen an Fenstern und Türen

Sto-Anputzleisten



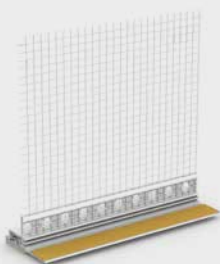
Sto-Anputzleiste Perfekt S

- Nur 10 mm breit
- Kann auch vor den Dämmstoff gesetzt werden



Sto-Anputzleiste Standard Pro

- Mit einer flexiblen Schlaufe ausgestattet, die Bewegungen aufnehmen kann



StoProfile Drainage

Das StoProfile Drainage dient zur Vermeidung von Schäden durch eine unsachgemäße Detailausführung mit in Verbindung stehender schadenverursachender Wasserführung im Entkoppelungsbereich von Anputzleisten. Ein Teil des StoProfile Drainage ragt nach der Applikation des Putzsystems aus der Putzoberfläche heraus. Somit kann in dem Entkopplungsbereich der Anputzleiste eindringendes Niederschlagswasser „ums Eck“ auf die Fensterbank geleitet werden.

- Zur Kombination mit Anputzleisten
- Zur kontrollierten Ableitung von Regenwasser
- Einfache Montage



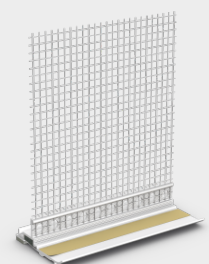
Ein Teil des StoProfile Drainage ragt nach Applikation des Putzsystems aus der Putzoberfläche heraus. Somit kann in dem Entkopplungsbereich der Anputzleiste eindringendes Niederschlagswasser „ums Eck“ auf die Fensterbank geleitet werden.

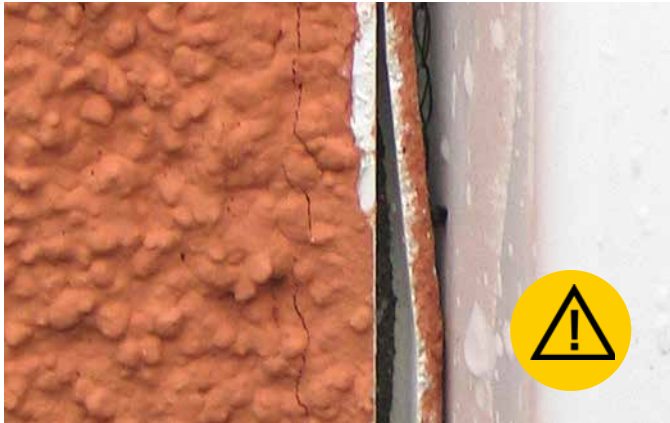


Link zum Film:
Gebäudeöffnungen schlagregensicher
ausbilden mit StoProfile Drainage

Sto-Anputzleiste Bravo

- Auch geeignet für Fenster, die bündig oder vor dem Wandbildner montiert sind (solange durch das WDV eine Laibung ausgebildet wird)
- Mit PU-Fugendichtband Typ 10/5-10 mm
- Das Fugendichtband dichtet direkt auf dem Fensterrahmen ab, die Dichtigkeit ist unabhängig von der Haftung zwischen Selbstklebeband und Fensterrahmen.



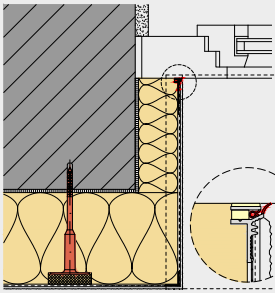
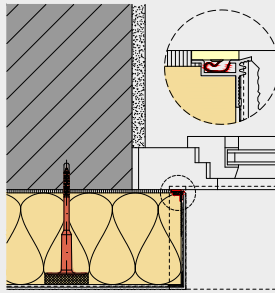
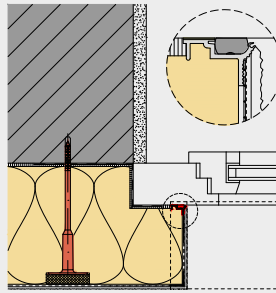


Wenn eine falsche Anputzleiste mit unzureichender Bewegungsaufnahme gewählt wird, besteht das Risiko einer Ablösung vom Fensterrahmen. Wasser kann in das System eindringen und Folgeschäden verursachen.

Link zum Film:
Fenster- und
Türanschluss mit
Anputzleisten



Die Sto-Anputzleisten im Überblick - Empfehlung

| | Fensterposition und Größe | | | | | |
|---------------------|---|---|---|-------------------------|---|-------------------------|
| | zurückgesetzt in die Mauerwerkslaibung | | bündig mit dem Mauerwerk | | vorgesetzt vor dem Mauerwerk (in der Dämmebene) | |
| |  |  |  | | | |
| Dämmstoffdicke (mm) | ≤ 2 m ² | ≤ 2 – 10 m ² | ≤ 2 m ² | ≤ 2 – 10 m ² | ≤ 2 m ² | ≤ 2 – 10 m ² |
| ≤ 160 mm | Perfekt S ¹⁾ / Standard Pro / Bravo | | Perfekt S / Standard Pro ¹⁾ / Bravo | | Perfekt S / Standard Pro / Bravo ¹⁾ | |
| ≤ 300 mm | | | Perfekt S / Standard Pro / Bravo ¹⁾ | | | |

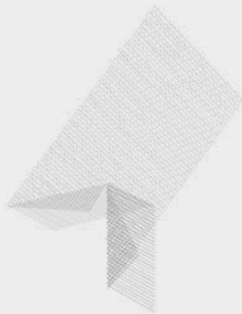
1) Empfehlung seitens Systemlieferant: Bei Fensterformen und Abmessungen, die nicht in der Tabelle aufscheinen, sind daher Anputzleisten vom Planer objektspezifisch zu definieren.

Sto-Sturzeckwinkel



Eine fehlende oder nicht fachgerecht eingebaute Diagonalbewehrung führt unweigerlich zu Kerbspannungsrissen an den Ecken von Mauerwerksöffnungen (Fenster und Türen). Mit dem Sto-Sturzeckwinkel gibt es eine einfache und sichere Detaillösung für unterschiedliche Laibungstiefen.

- Hochwertiges Gewebe
- Gleichzeitige Laibungsbewehrung
- Einfache Verarbeitung
- Sichere Lösung



Link zum Film:
Bewehrung von
Laibungen



Kerbspannungsrisse aufgrund fehlender Diagonalbewehrung

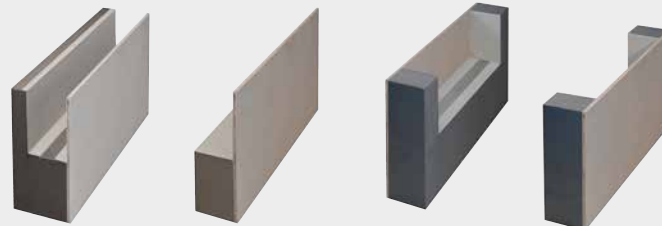


Sto-Sturzelement



Die Zeit, in der baustellenseitig vorhandene Jalousiekästen mit aufwändigen Konstruktionen in das WDVS eingebunden werden mussten, ist Vergangenheit. Denn das Sto-Sturzelement lässt sich fast so einfach montieren wie eine Dämmplatte. Ankleben, mit Schraubdübeln (lt. Statik) befestigen und fertig. Und da sich das Element immer in der Dämmebene befindet, werden Wärmebrücken auf ein Minimum reduziert.

- Einfache Montage
- Minimierung von Wärmebrücken
- Überdämmung des Fensterstocks
- Lastabtragung durch Elementstatik belegt und nachgewiesen
- Kantenschutzprofil mit einseitigem Gewebeüberstand für Variante mit StoVentec Trägerplatte vorhanden
- Innenliegende Elementlängsflächen sind bereits werksseitig beschichtet
- Individuelle, maßgenaue Fertigung



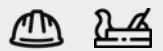
Zweite Dichtebene unter Fensterbänken

StoFlexyl in Kombination mit StoFlexyl Zement bieten dauerhafte Sicherheit vor Schlagregen und thermischer Längenänderung.

StoFlexyl & StoFlexyl Zement

Bei nicht schlagregendichter Fensterbank-Ausführung (nicht in sich dichten Fensterbänken) ist eine zweite, wasserführende wannenförmige Dichtungsebene zwingend erforderlich. Im Holzbau ist diese laut ÖNORM B 2320 immer herzustellen. Dabei wird das über die erste Dichtebene (Fensterbank) eingedrungene Wasser auf der zweiten Dichtebene (z. B. StoFlexyl-Schlämme) gesammelt und kontrolliert nach außen abgeleitet.

Vorteile



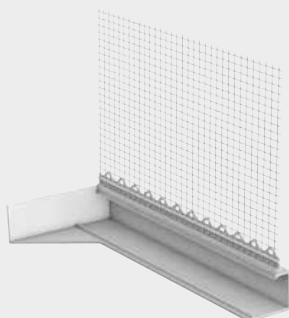
- Einfache und sichere Verarbeitung – rationalisierter Bauablauf durch Gewerktrennung
- Dauerhaft schlagregensichere Ausführung – Drainage für über Fensterbank eindringendes Wasser
- Thermische Längenänderungen der Fensterbänke können schadlos aufgenommen werden
- Integriertes Glasfasergewebe zum kraftschlüssigen Anschluss an die Laibungsbewehrung
- Für Standard-Fensterbänke einsetzbar



StoFlexyl und StoFlexyl Cement



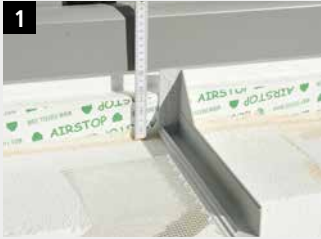
Aluminium dehnt sich bei Erwärmung aus. Wenn diese thermische Längenänderung der Fensterbank nicht in der Planung berücksichtigt wird, führt dies zu Spannungen und Rissen im Putz.



Sto-Solpad

Sto-Solpad & StoFlexyl mit StoFlexyl Zement

Verarbeitung



1 Die Lage des Sto-Solpads einmessen: Der Abstand zwischen Unterkante, sichtbarem Fensterstock und Fassaden-dämmung muss 10 cm (Sto-Solpad 20) bzw. 11 cm (Sto-Solpad 30) betragen.



2 Mithilfe des Sto-Solpad Tools kann die seitliche Ausnehmung in der Lai-bungsdämmung hergestellt werden.



3 Applikation des selbstklebenden Bewehrungsgewebes StoGuard Mesh auf die Fensterbankfläche. Anschlie-Bend Überstand abschneiden oder umklappen (mind. 5 cm).



4 Sto-Dämmkeil EPS-F mit StoFlexyl (1:1 mit Zement anmischen; siehe TM) abspachteln.



5 Sto-Solpad am Boden sowie an den Seiten vollflächig mit Sto Flexyl versehen. Anschließend Sto-Solpad in die vorgefertigte Ausnehmung einsetzen. Dabei auf vollflächigen Kraft-schluss achten.



6 Nach Erhärtung des Klebers und des Unterputzes kann der Überstand des Sto-Solpads mittels Sto-Solpad Tool abgeschnitten werden.



Fensterbankeinbau: Nutzer- freundlich, zeitsparend

Das vorkonfektionierte Profilsystem StoFentra Guard für eine bautechnisch sichere Fensterbank Lösung.

StoFentra Guard

Das StoFentra Guard Profilsystem besteht aus vier Basisprodukten: dem Sto-Dämmkeil EPS-F in 5° Neigung, dem StoFentra Guard Mittelstück sowie den beiden StoFentra Guard Eckstücken. In Kombination mit StoSeal Band Elast und den vorgefertigten Innenecken bietet das Abdichtungssystem eine bautechnisch sichere Lösung. Für eine nutzerfreundliche und zeitsparende Verarbeitung sind die StoFentra Guard Elemente entsprechend vorkonfektioniert. Mit dem integrierten Bewehrungsgewebe und der Putzabzugskante lässt sich das Abdichtungssystem schnell und einfach umsetzen.



Vorteile



- Einfache, sichere und rationelle Verarbeitung
- Keine Trocknungszeiten
- Überputzbar (seitliche Laibungsflächen)
- Mittelstück mit Putzabzugskante und integrierten Drainageöffnungen
- Integriertes Gewebe (Diagonal- sowie Flächenbewehrung)

Verarbeitung



1 Den Sto-Dämmkeil EPS-F gleichmäßig und fest auf die Fensterbrüstung andrücken.



2 Die Putzabzugskanten der StoFentra Guard Eckstücke und des StoFentra Guard Mittelteils sind Stoß auf Stoß exakt in die jeweiligen Innenecken der Öffnung einzusetzen.



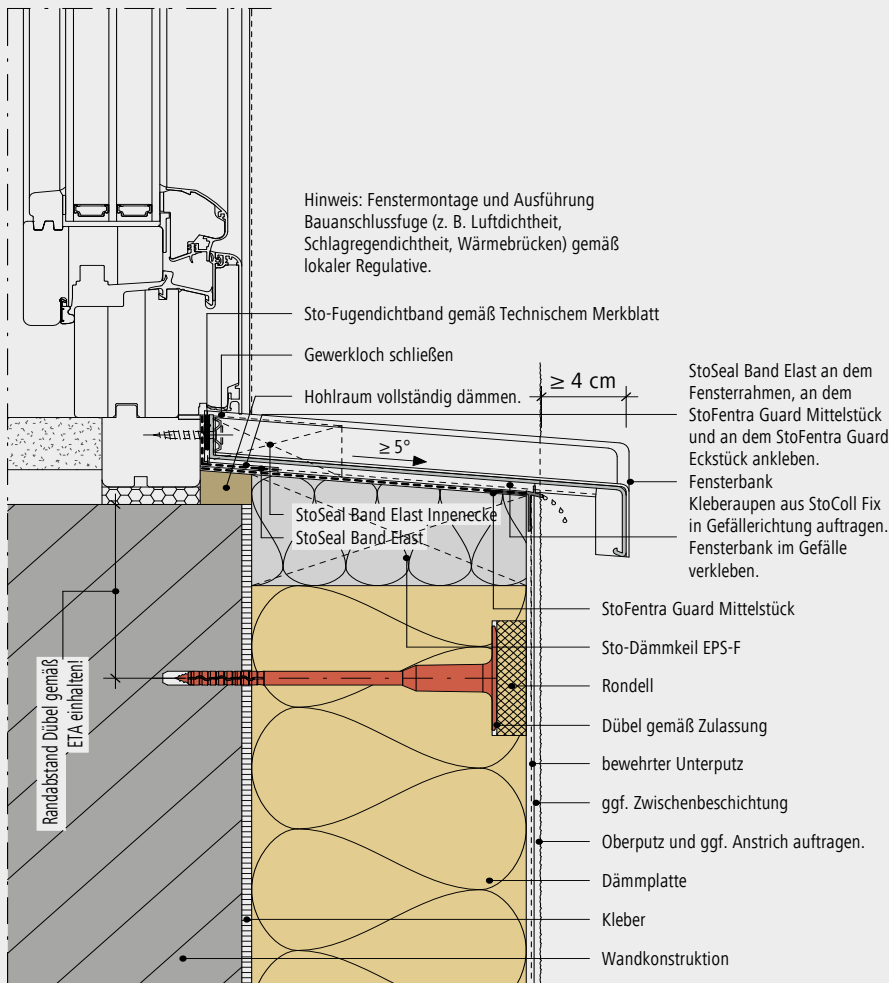
3 Das StoSeal Band Elast der Länge nach in der Mitte vorfallen. Den Schutzstreifen auf der Rückseite des StoSeal Band Elast abziehen.



4 Mit StoColl Fix alle zehn Zentimeter eine Kleberaube auf die zweite Dichtungsebene auftragen zur Fixierung der Fensterbank.

Das StoFentra Guard Profilsystem mit kontrollierter Wasser- ableitung bietet eine bautechnisch sichere Lösung für den Fensterbankeinbau – auch im Holzbau.

Permanenter Wassereintritt aufgrund fehlerhaft ausgeführter Fensterbankausbildung (Balkonaustritt). Als Folge, nach bereits wenigen Jahren, zeigt sich eine durch Feuchtigkeit zersetzte Massivholzschwelle.

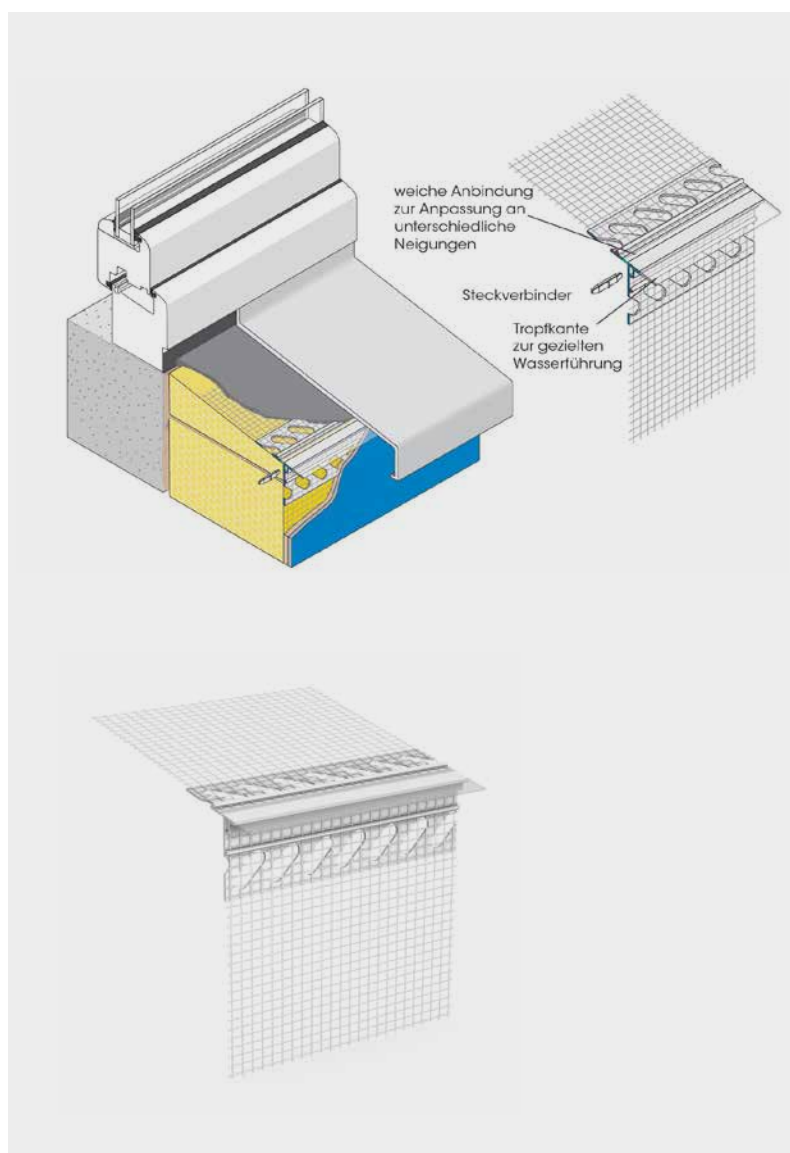


Gezielte Wasserableitung unter der Fensterbank

StoProfile Drip F – mit transparenter Tropfkante und variabler Winkelausbildung

StoProfile Drip F

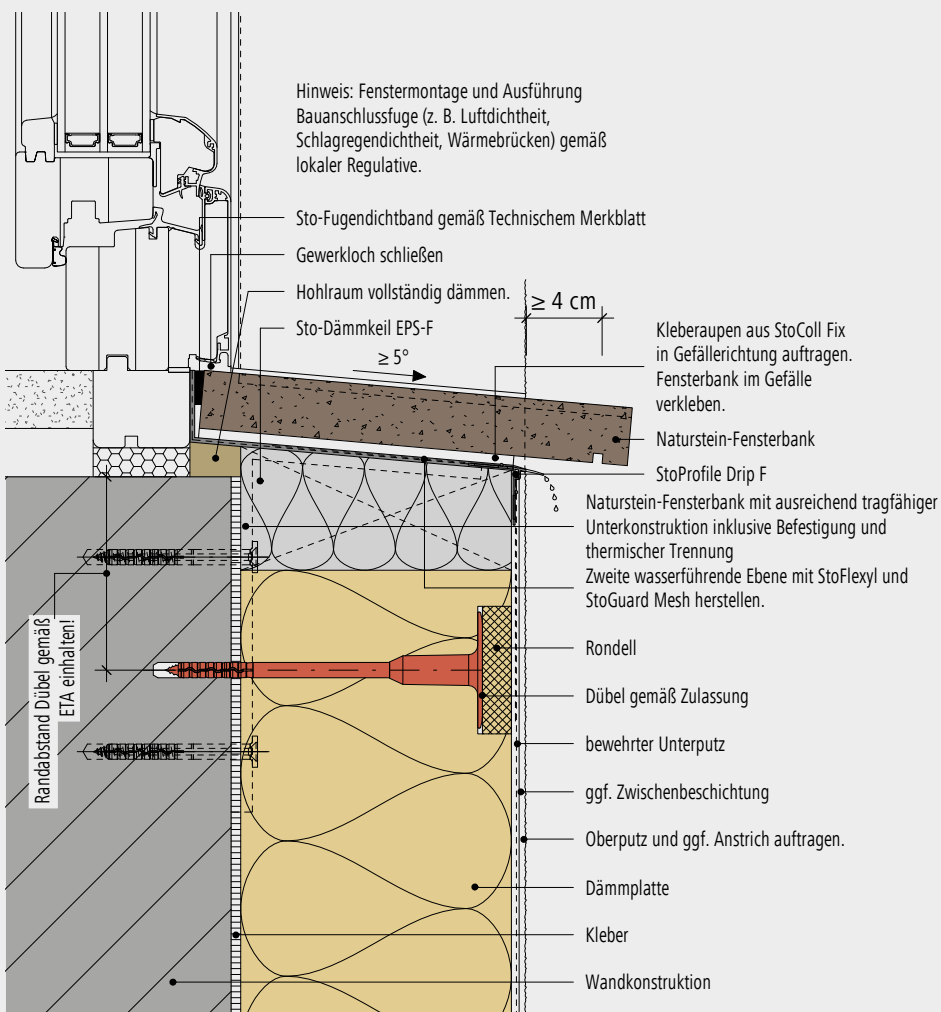
Das Profil besteht aus einer Tropfkante aus transparentem Kunststoff und integriertem Glasfasergewebe. Der obere Gewebeschenkel wird als Bewehrung für den Unterputz der geneigten Laibungsbrüstung verwendet. Der Neigungswinkel ist mit 5° definiert und produziert, jedoch leicht variabel. Auf diese bewehrte Unterputzschicht wird eine zweimalige Dichtschlämme mit StoFlexyl appliziert. Durch die Ausbildung eines dichten Hochzuges zum Fensterrahmen bzw. an die seitliche Fensterlaibung mit dem StoSeal Band BK 2 - wird die zweite Dichtebene fertiggestellt.



Vorteile

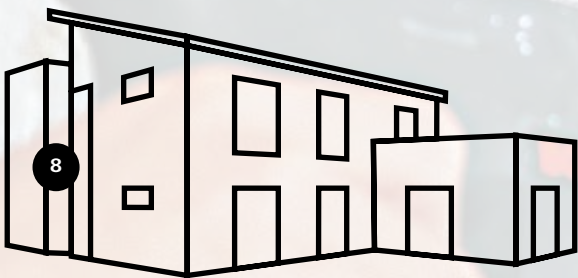


- Tropfkante, welche das abfließende Wasser über die Fassadenoberfläche hinweg ableitet
- Kein Eindringen von Wasser in die Putzschicht
- Tropfkante ist transparent und daher in der Untersicht kaum wahrnehmbar
- Integriertes Glasfasergewebe
- Einstellbarer Neigungswinkel
- Verbindung der Profile mit beigefügten Steckverbindern möglich (sofern komplette Kartons abgenommen werden)





Befestigung von Bauteilen



27 StoFix Montageelemente für leichte Bauteile
28 StoFix Montageelemente für schwere Bauteile

Ein Wärmedämm-Verbundsystem ist mehr als reine Fassade. Es erfüllt komplexe und vielfältige Anforderungen, wie beispielsweise die Befestigung diverser zusätzlicher Bauteile: Lampen, Briefkästen, Hausnummern, Regenfallrohre, Satellitenschüsseln, Vordächer gehören ebenso zur Fassade wie der Oberputz. Idealerweise sollten bereits bei der Planung des Gebäudes oder einer Modernisierung die erforderlichen Montagestellen geplant werden. Nur wenn der Verarbeiter die Befestigungspunkte gemäß Planung erstellen kann, werden improvisierte Lösungen vermieden, die zwangsläufig deutlich schadensanfälliger sind. Besonders nachteilig innerhalb eines Wärmedämm-Verbundsystems sind Wärmebrücken, die die Funktionalität der Fassade reduzieren, weil dadurch ein guter Teil der Wärmedämmung zunichte gemacht wird. Unter Umständen können durch fehlerhafte Befestigungen sogar Schäden an der Gebäudesubstanz verursacht werden. Mit StoFix Montageelementen können solche Mängel nachhaltig vermieden werden.

StoFix Quader HD Maxi

Dient als Druckunterlage für schwere Lasten, die im Untergrund verankert sind.

Schnell und wärmebrückenfrei befestigen

Sichere und langfristig haltbare Befestigungspunkte für leichte Bauteile - mit StoFix Montageelementen

StoFix Montageelemente sind einfach zu montieren und erhöhen den Wert einer Fassade, weil sie sichere und langfristig haltbare Verankerungspunkte bieten. Gewerkeübergreifende Vorbereitung und Anbringung geeigneter Befestigungspunkte sind für den Verarbeiter eine wichtige Sicherheit im Sinne der Gewährleistung seines eigenen Gewerkes.



Direkt im Dämmstoff verankerte Lasten können nicht abgetragen werden. Beschädigungen des Dämmsystems sind die Folge.

StoFix Montageelemente für leichte Bauteile



StoFix Rondell

Kunststoff-Montagescheibe, in der direkt verschraubt werden kann

- Für die sichere Befestigung sehr leichter Objekte wie z. B. Rollladenführungsschienen oder Schilder
- Einfache Verarbeitung: Dämmstoff ausfräsen, StoFix Rondell einkleben, fertig.
- Durch die geringe Dicke insbesondere für Laibungen geeignet



StoFix Zyrillo

Montagezylinder aus hochfestem EPS

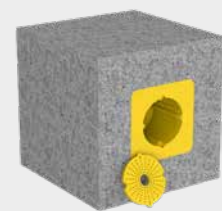
- Für die sichere Befestigung leichter Objekte wie z. B. Regenfallrohre oder Kleiderbügelhalter
- Einfache Verarbeitung: Dämmstoff ausfräsen, StoFix Zyrillo einkleben, fertig



StoFix Socket E

StoFix Socket E sind für den direkten Einbau von Unterputzsteckdosen, -schaltern, Bewegungsmeldern und Beleuchtungselementen geeignet.

- Schlagregensichere und winddichte Dose
- Hochwärmedämmender Formteil aus EPS
- Direkte Montage ins Element möglich
- Starkstromdose zum Laden von E-Autos



StoFix Quader Quick

Stangenware (1m) aus hochfestem EPS, die vor Ort auf die erforderliche Dämmstoffdicke angepasst werden kann

- Der StoFix Quader Quick ist Druckunterlage und Montagepunkt in einem.
- Für Briefkästen, Rohrschellen, Lampen u. ä.



Link zum Film:
Befestigung im WDVS mit
StoFix Quader



Schwerlasten sicher befestigen

StoFix Montageelemente bieten eine dauerhafte und wärmebrückenfreie Befestigung auch für schwere Bauteile

Für die Befestigung schwerer Bauteile ist eine genaue Planung erforderlich. Häufig jedoch werden schwere Bauteile erst nach Fertigstellung des WDVS mit Gewindestangen, die durch den kompletten Systemaufbau gebohrt werden, befestigt. Diese übernehmen geringere Lasten, gleichzeitig wird die Effizienz des Dämmsystems verringert. Montageelemente aus dem Sto-System-Zubehör stellen dauerhaft belastbare Verankerungen und helfen, Wärmebrücken zu vermeiden.

StoFix Montageelemente für schwere Bauteile



StoFix Quader HD Maxi

Druckunterlage, um Beschädigungen des Dämmstoffs zu vermeiden

- Als Druckunterlage, da normaler Dämmstoff dem Druck des Anbauteils nicht standhalten würde
- Verankerung direkt im Untergrund, nicht im Quader
- Für schwere Lasten, die im Untergrund verankert werden



StoFix SLK-ALU-TR

Montageelement mit eingeschäumten Metallplatten

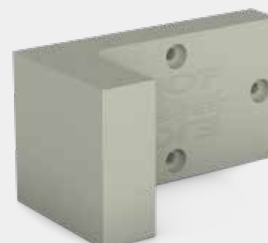
- Für die wärmebrückenfreie Befestigung schwerer Objekte wie Satellitenschüsseln oder Geländer



StoFix Iso-Corner

Montageelement aus Polyurethan-Hartschaum

- Zur wärmebrückenfreien Montage von franz. Balkonen oder Klappläden
- Direktverschraubung in den Schenkel oder die Stirnfläche des Winkels möglich

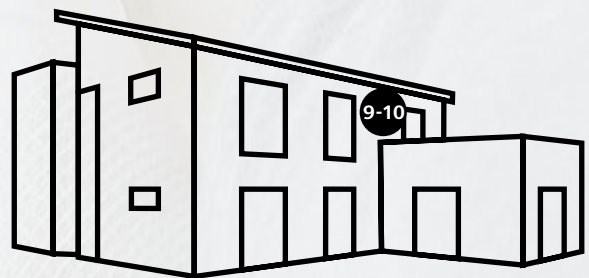


Wichtiger Hinweis

Beim Einsatz dieser Elemente ist ein entsprechender statischer Nachweis über die Gebrauchstauglichkeit mit den objektspezifischen Lastannahmen auf Basis der Produktkennwerte zu führen.



Dachan- schluss



30 Sto-Attikaprofil

31 Sto-Dachbelüftungsprofil Air, StoFoam Elast 600

Der obere Abschluss eines Wärmedämm-Verbundsystems ist der Dachanschluss. Auch hier ist die wesentliche Aufgabe, das Eindringen von Wasser und damit eine schwerwiegende Beschädigung des gesamten Systems zu verhindern. Eine grundsätzliche Anforderung ist die eines sauberen Abschlusses des Gewerkes im Rahmen der ganzheitlichen Qualität des Wärmedämm-Verbundsystems. Mit Sto-System-Zubehör haben Sie die Sicherheit eines erprobten Systems, dessen Elemente optimal aufeinander abgestimmt sind – bis unters Dach.

Sto-Attikaprofil

Für den einfachen und sicheren Anschluss eines WDVS an ein nicht belüftetes Dach.

Stimmig bis unters Dach

Das Sto-Attikaprofil und das Sto-Dachbelüftungsprofil Air bieten Sicherheit für nicht belüftete und belüftete Dächer.

Sto-Attikaprofil

Dieses Profil wurde speziell für den Anschluss des Wärmedämm-Verbundsystems an Attikaabdeckungen und nicht belüftete Dächer entwickelt. Das Sto-Attikaprofil besitzt eine abgewinkelte Abtropfkante, welche als Barriere für das infolge des Windstaudrucks „aufsteigende“ Niederschlagswasser dient. Außerdem überzeugt das Profil durch seine einfache Verarbeitung.

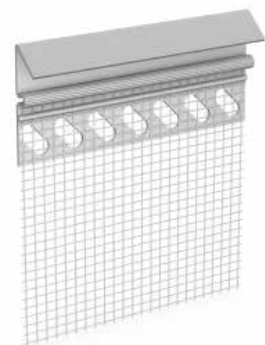


Link zum Film
Anschluss an ein nicht
belüftetes Dach

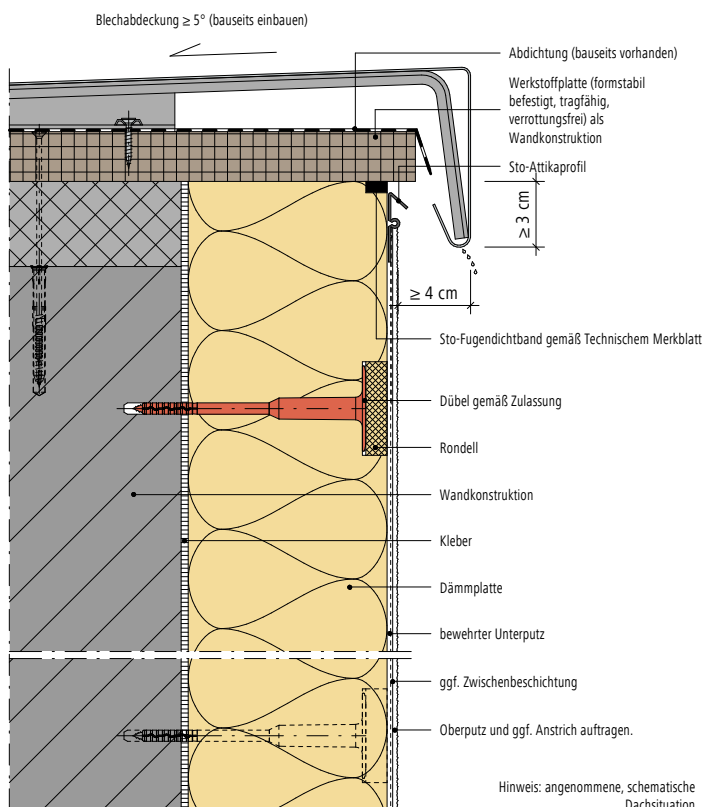
Vorteile



- Spezielle Abtropfkante für aufsteigende Schlagregenbelastung
- Abzugskante zur vereinfachten Erstellung des Putzabschlusses an dieser oft schwer zugänglichen Stelle
- Profile können mit Stiften verbunden werden
- Passendes Eckstück erhältlich



Bei unsachgemäßen Attikaanbindungen kann das Niederschlagswasser infolge des Windstaudrucks in das WDVS eindringen und Schäden verursachen.

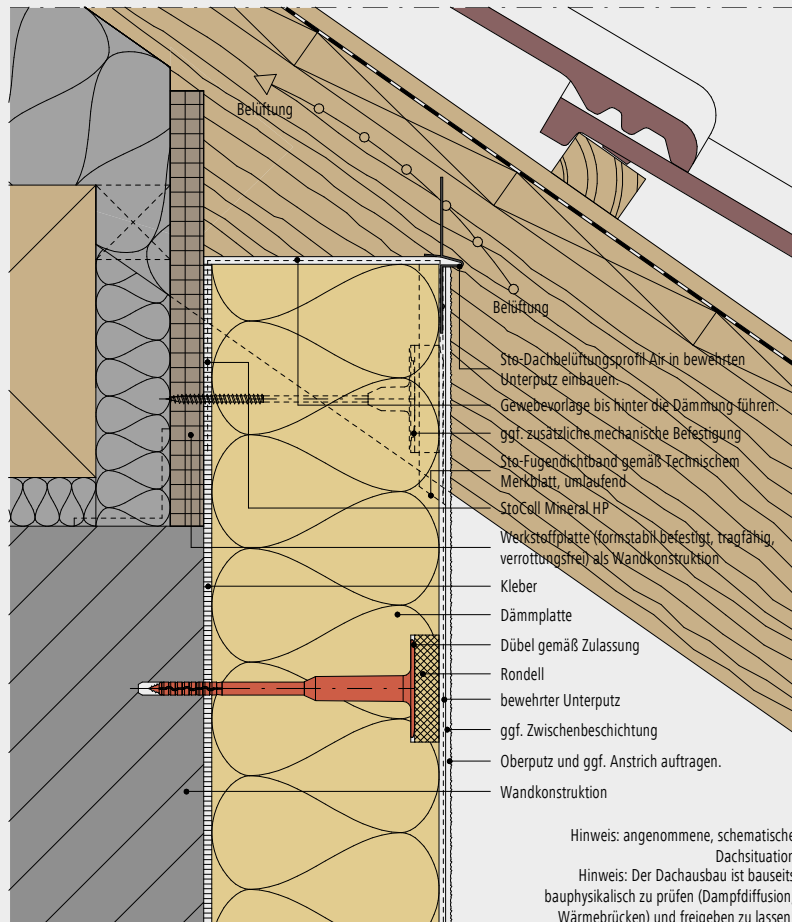
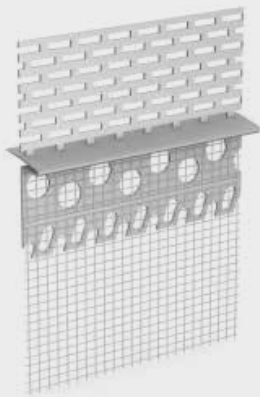


Sto-Dachbelüftungsprofil Air



Für belüftete Dächer ist das Sto-Dachbelüftungsprofil Air die perfekte Lösung. Das integrierte Lüftungsgitter verhindert nachhaltig das Eindringen von Kleintieren und damit häufig verbundenen Schäden.

- Abzugskante zur vereinfachten Erstellung des Putzabschlusses an dieser oft schwer zugänglichen Stelle
- Aus Kunststoff, leicht zuschneidbar
- Steg zur Auflage des Profils auf die oberste Dämmplattenoberkante
- Belüftungsquerschnitt > 200 cm²/lfm



StoFoam Elast 600



StoFoam Elast 600 ist ein flexibler Pistolenschaum, mit dem man schlagregendichte Anschlüsse zwischen Fassadendämmsystemen und angrenzenden Bauteilen realisieren kann. Besonders bei Fugen mit komplexer Geometrie oder kleinen Radien ist der StoFoam Elast 600 die ideale Lösung.

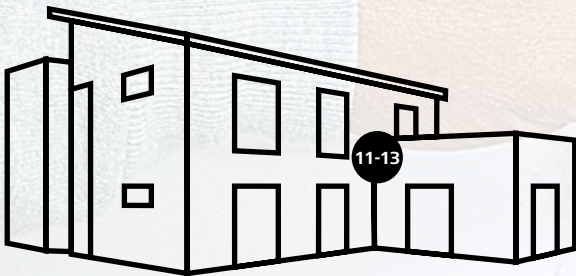
- Maximale Bewegungsaufnahme: +/- 20% der Fugenbreite
- Dauerhaft elastisch
- Schlagregendicht: 600 Pa (auch nach dem Schneiden)
- Wärmedämmend



StoFoam Elast 600 - ideal zum einfachen Ausschäumen von z.B. Rohrdurchführungen.



Fugenausbildung



- 33 Sto-Dehnfugenprofil
- 34 Sto-Fugenflankenprofil
- 35 StoProfile Move H

Die Fugenausbildung bei Wärmedämm-Verbundsystemen richtet sich einerseits nach den konstruktiven Vorgaben des Rohbaus (Dehnfugen) und andererseits nach den architektonischen Gestaltungsbedürfnissen. Besonders beim Übergang von Massivkonstruktionen auf Leichtkonstruktionen sind aufgrund der zu erwartenden Bewegungen geeignete Übergänge zu planen. Die Anforderungen an die Detailausbildung bleibt dieselbe: Schlagregendichtigkeit, Bewegungsaufnahme, sauberer Putzabschluss, -übergang! Mit Sto-Systemzubehör werden Fugen gekonnt verbunden und stellen somit keine Schwachstelle im System dar!

Sto-Dehnfugenprofil

Bauwerksfugen formschön sowie schlagregensicher ausführen.

Fugen normgerecht ausführen

Mit dem Einsatz des Sto-Dehnfugenprofils sind Gebäudedehnfugen zum WDVS keine Schwachstellen mehr.

Sto-Dehnfugenprofil

Dehn- und Setzungen müssen übernommen und schlagregensicher ausgeführt werden. Bei Nichtbeachtung drohen auf Grund thermischer Längenänderung bzw. unterschiedlicher Setzungen Risse, Wassereintritt und daraus resultierende Schäden am WDVS. Mithilfe der Sto-Dehnfugenprofile können diese Bauwerksfugen formschön übernommen sowie schlagregensicher ausgeführt werden.



Link zum Film:
Ausbildung von Gebäude-
dehnfugen

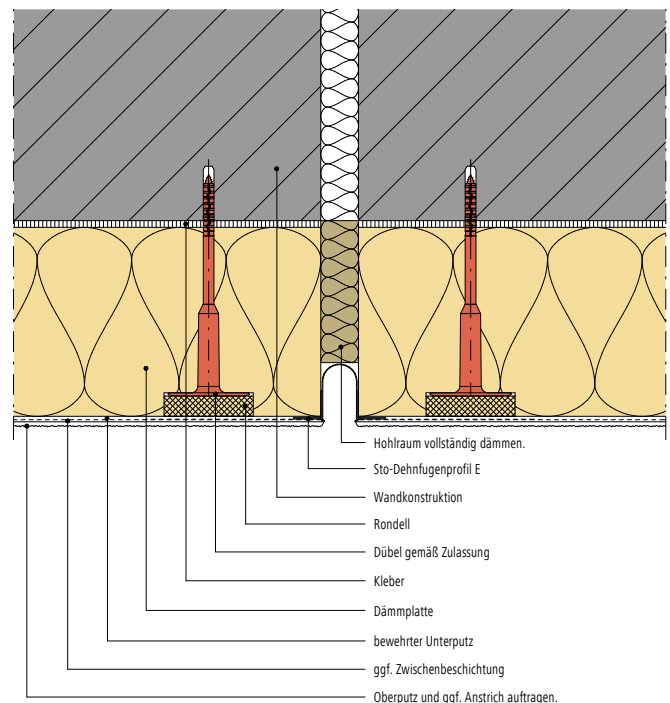
Vorteile



- Schlagregensicher
- Mit integriertem Gewebe
- Normgerecht

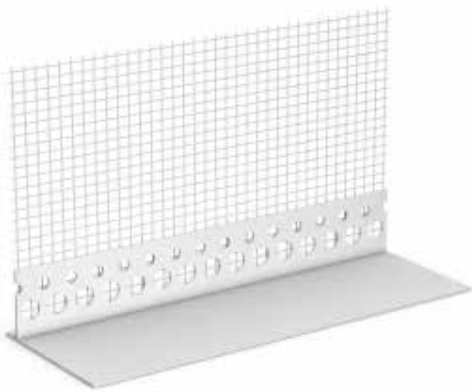


Rissbildung als Resultat einer nicht in das Wärmedämm-Verbundsystem übernommenen Gebäudedehnfuge.



Fugenflanken einfach und sicher auskleiden

Das Sto-Fugenflankenprofil – die sichere Lösung



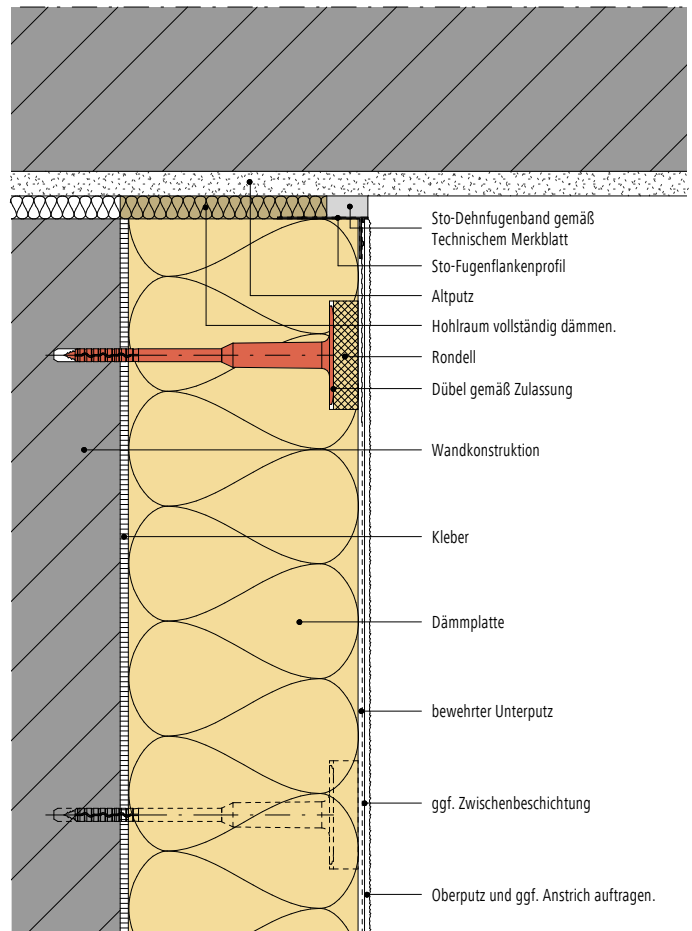
Sto-Fugenflankenprofil

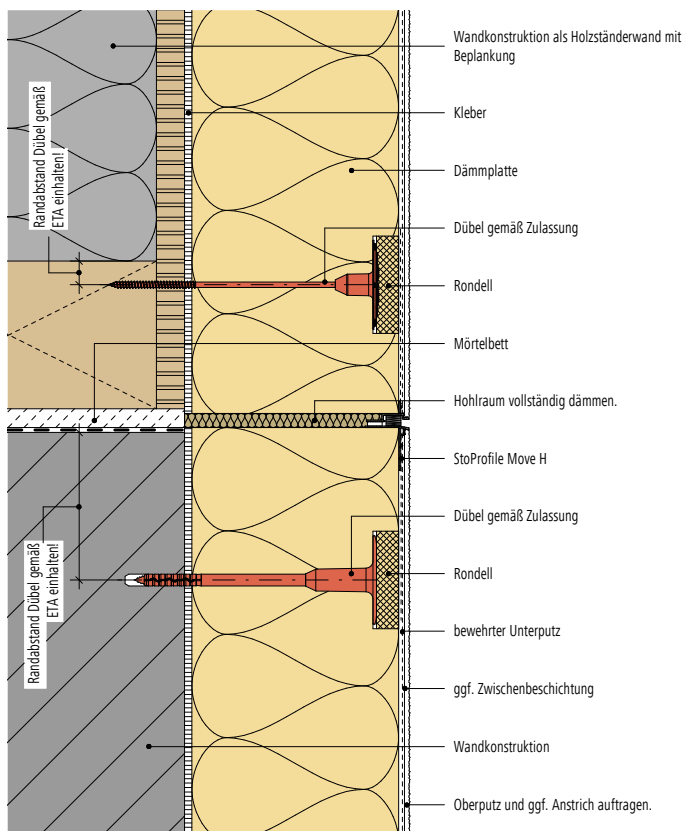
Bisher mussten die Fugenflanken vor der Montage des Dehnfugenbandes bewehrt werden (Sto-Gewebewinkel Standard + Unterputz). Dies ist eine technisch sichere Lösung, aber aufwändig. Die Alternative: Die Fugenflanken werden mit dem Sto-Fugenflankenprofil ausgekleidet. Dieses wird mit StoColl Fix auf den Dämmstoff geklebt. Bei der Verwendung von Profilen ergeben sich naturgemäß Stöße. Eine dichte Stoßverbindung wird durch die Sto-Fugenflankenprofil-Verbinder bzw. Eckstücke sichergestellt.

Vorteile



- 55 mm breiter Kunststoffschenkel als Fugenflanke
- 5 mm breite Abzugskante
- Sollbruchstelle zur Reduktion der Profilbreite auf 40 mm und 25 mm
- Sto-Fugenflankenprofil-Verbinder mit integrierter Butyl-Rundschnur zur Abdichtung im Stoßbereich
- Sto-Fugenflankenprofil-Eckstück: Ecke verschweißt und mit Butylband-Streifen abgedichtet
- Für StoTherm Classic, Vario und Mineral
- Sauberer Abschluss möglich



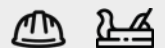


Wird das Verformungsverhalten inhomogener Wandbildner nicht berücksichtigt, dann kann es zu einer Quetschfaltenbildung und weiteren kostenintensiven Folgeschäden führen.

Gleitlager horizontal StoProfile Move H

Das Ausführen unterschiedlicher Wandbildner bei ein und demselben Gebäude hat Tradition und ist Standard am Bau (z. B. Aufstockung eines Massivbaus mit einem Holzbau). Die Applikation eines WDVS auf unterschiedlichen Wandbildnern ist am Übergangsbereich zumeist jedoch kritisch, da sich hier Spannungen aufbauen (durch z. B. unterschiedliches thermisches Verhalten, Verformungsverhalten etc.) können. Durch Ausführung einer horizontalen Dehnfuge und den Einbau des StoProfile Move H können solche Spannungen kompensiert und ein schlagregensicherer Übergang hergestellt werden. Formteile für Aussen- und Innenecken stehen zur Verfügung und können ebenfalls schlagregensicher eingebaut werden.

Vorteile



- Einfache, sichere und rationelle Verarbeitung
- Schlagregensicher
- Integriertes Gewebe / einseitiger Gewebeüberstand
- Mit Stoßverbinder
- Passende Eckstücke erhältlich
- Sauberer Abschluss

Wenn Gebäude reden könnten, dann über Sicherheit und Qualität.

Langlebige und effiziente Lösungen:
von der Fassade bis zum Innenraum.

Sie brauchen bei Ihrer Arbeit die Gewissheit, sich auf Ihre Baumaterialien verlassen zu können. Unser Ziel ist es, zusammen mit Ihnen innovative, hochwertige Lösungen für Gebäude zu bieten, die gleichzeitig wirtschaftlich und praktikabel sind. Für Fassaden und Innenräume, bei denen man Ihre handwerkliche Qualität unmittelbar erkennt.

Aus Liebe zum Bauen. **Bewusst bauen.**

www.sto.at

Rev.Nr. 06/15.07.24

sto

Bewusst bauen.