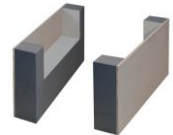


Technisches Merkblatt

Sto-Sturzelement Tab EPS

Schürze aus EPS mit 3-seitiger Aufdopplung



Charakteristik

- Anwendung**
- EPS-Sturzelement (weiß/grau) bei EPS-Wärmedämmsystemen
 - optimale Ausbildung von Fenster- und Türstürzen zum Unterbringen von Jalousien
 - geeignet für Alt- und Neubauten

- Eigenschaften**
- wärmedämmend
 - schnelle, wirtschaftliche Verarbeitung
 - frei von HFCKW und HFKW
 - mit Aufdoppelung auf 3 Seiten
 - ohne Montageschiene

Format

500x50x6 cm
 500x50x8 cm
 500x50x10 cm
 500x50x12 cm
 500x50x14 cm
 500x50x16 cm
 500x50x18 cm
 500x50x20 cm
 500x50x22 cm
 500x50x24 cm
 500x50x26 cm
 500x50x28 cm
 500x50x30 cm

Optik

- weiß
- grau

Technische Daten

Kriterium	Norm / Prüfvorschrift	Wert/ Einheit	Hinweise
Wasserdampfdiffusionswiderstandszahl μ	EN 12086	30 - 50	
Rohdichte	EN 1602	20 kg/m ³	
Bemessungswert Wärmeleitfähigkeit λ		0,031 W/(mK) 0,040 W/(mK)	grauges EPS weißes EPS
Querzugfestigkeit	EN 1602	$\geq 0,15$ MPa	
Brandverhalten	EN13501-1	E	

Bei der Angabe der Kennwerte handelt es sich um Durchschnittswerte bzw. ca.-Werte. Aufgrund der Verwendung natürlicher Rohstoffe in unseren Produkten können die angegebenen Werte einer einzelnen Lieferung ohne Beeinträchtigung der Produkteignung geringfügig abweichen.

Technisches Merkblatt

Sto-Sturzelement Tab EPS

Untergrund

Anforderungen Der Untergrund muss eben, fest, trocken, fett-, staubfrei und klebegeeignet sein.

Verarbeitung

Lt. Verarbeitungsanleitung – Sto-Sturzelemente

Lagerung

Lagerbedingungen Trocken lagern, vor direkter Sonneneinstrahlung schützen.
Mindestens 12 Monate lagerfähig.

Kennzeichnung

Produktgruppe Sturzelement

GISCODE Keine Daten verfügbar

Sicherheit Das Sicherheitsdatenblatt finden Sie unter www.sto.at
Bitte beachten Sie die Informationen zum Umgang mit dem Produkt, der Lagerung und Entsorgung.

Besondere Hinweise

Windlasten die auf die Verschattung selbst wirken, dürfen nicht in das Sturzelement eingeleitet werden.

Die Informationen bzw. Daten in diesem Technischen Merkblatt dienen der Sicherstellung des gewöhnlichen Verwendungszwecks bzw. der gewöhnlichen Verwendungseignung und basieren auf unseren Erkenntnissen und Erfahrungen. Sie entbinden den Anwender jedoch nicht davon, eigenverantwortlich die Eignung und Verwendung zu prüfen.

Anwendungen, die nicht eindeutig in diesem Technischen Merkblatt erwähnt werden, dürfen erst nach Rücksprache mit der Sto Ges.m.b.H. erfolgen. Ohne Freigabe erfolgen sie auf eigenes Risiko. Dies gilt insbesondere für Kombinationen mit anderen Produkten.

Mit Erscheinen eines neuen Technischen Merkblatts verlieren alle bisherigen Technischen Merkblätter ihre Gültigkeit. Die jeweilig neueste Fassung ist im Internet unter www.sto.com abrufbar.

Sto Ges.m.b.H.
Richtstraße 47
9500 Villach
Telefon +43 4242 33133
Telefax +43 04242 34347
info@sto.at
www.sto.at