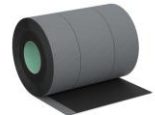
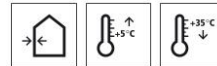


# Technisches Merkblatt

## StoSeal Band AD-250

Selbstklebendes EPDM-Band



### Charakteristik

**Anwendung**

- innen und außen
- zum Erstellen einer zweiten Dichtebene unterhalb von Aluminium-Fensterbänken
- einsetzbar in StoTherm Classic® und StoTherm Vario

### Eigenschaften

- selbstklebend
- wasserdicht
- wasserdampfdiffusionsoffen
- alterungsbeständig nach EN 1296/EN 1931
- temperaturbeständig von -30 °C bis +75 °C

### Format

- Breite: 250, 330 mm
- Rollenlänge: 20 m
- Dicke: 0,6 mm
- Linerteilung 250 mm: 30/40/70/110
- Linerteilung 330 mm: 30/40/70/70/120
- mit gegenüberliegendem Klebestreifen 25 mm

### Besonderheiten/Hinweise

- nicht mit Unter- oder Oberputzen überarbeitbar

### Technische Daten

Kriterium	Norm / Prüfvorschrift	Wert/ Einheit	Hinweise
Diffusionsäquivalente Luftschichtdicke	DIN EN ISO 12572	12 m	
Wasserdampfdiffusionswiderstandszahl $\mu$	EN 1931	$\leq 50.000$	
Brandverhalten	EN 13501-1	E	

Bei der Angabe der Kennwerte handelt es sich um Durchschnittswerte bzw. ca.-Werte. Aufgrund der Verwendung natürlicher Rohstoffe in unseren Produkten können die angegebenen Werte einer einzelnen Lieferung ohne Beeinträchtigung der Produkteignung geringfügig abweichen.

### Untergrund

**Anforderungen** Der Untergrund muss stabil, eben, trocken und frei von Stoffen sein, die den

# Technisches Merkblatt

## StoSeal Band AD-250

Haftverbund beeinträchtigen (z.B. Fett, Schmutz). Eine Reinigung wird empfohlen, eine Klebprobe ist durchzuführen.

### Verarbeitung

**Verarbeitungstemperatur**      Untergrund- und Lufttemperatur:  
 Mindesttemperatur: -10 °C (empfohlen ab +5 °C)  
 Maximaltemperatur: +35 °C

Verbrauch	Ausführung	ca. Verbrauch	
		1,00	m/m

Die angegebenen Verbrauchswerte können nur der Orientierung dienen. Genaue Verbrauchswerte inkl. Verschnitte sind gegebenenfalls am Objekt zu ermitteln.

### Applikation

Das Band von der Rolle abwickeln und zuschneiden. Die Schutzfolie abziehen und das Band sorgfältig aufkleben. Eine optimale Anfangshaftung wird durch den Einsatz einer Andruckrolle erreicht.  
 Überlappung im Stoßbereich und in Ecken: mindestens 5 cm

**Hinweise, Empfehlungen, Spezielles, Sonstiges**      Nicht geeignet für PE, PP, PC, PMMA, PTFE, weiche Kunststoffe, Neopren und bituminöse Untergründe.

### Liefern

**Farbton**      Schwarz

**Verpackung**      Karton mit 8 Rollen à 20 m

### Lagerung

**Lagerbedingungen**      Trocken lagern. Vor direkter Sonneneinstrahlung schützen.

### Kennzeichnung

**Produktgruppe**      WDVS-Zubehör

### Sicherheit

Beim vorliegenden Produkt handelt es sich um ein Erzeugnis. Die Erstellung eines Sicherheitsdatenblattes gemäß REACH Verordnung (EG) Nr. 1907/2006, Anhang II, ist nicht erforderlich.

# Technisches Merkblatt

---

## StoSeal Band AD-250

---

Nähere Informationen finden Sie unter [www.sto.de](http://www.sto.de) Rubrik Service & Tools / REACH-Verordnung.

### Besondere Hinweise

Die Informationen bzw. Daten in diesem Technischen Merkblatt dienen der Sicherstellung des gewöhnlichen Verwendungszwecks bzw. der gewöhnlichen Verwendungseignung und basieren auf unseren Erkenntnissen und Erfahrungen. Sie entbinden den Anwender jedoch nicht davon, eigenverantwortlich die Eignung und Verwendung zu prüfen. Anwendungen, die nicht eindeutig in diesem Technischen Merkblatt erwähnt werden, dürfen erst nach Rücksprache erfolgen. Ohne Freigabe erfolgen sie auf eigenes Risiko. Dies gilt insbesondere für Kombinationen mit anderen Produkten.

Mit Erscheinen eines neuen Technischen Merkblatts verlieren alle bisherigen Technischen Merkblätter ihre Gültigkeit. Die jeweilig neueste Fassung ist im Internet abrufbar.

Sto Ges.m.b.H.  
Richtstraße 47  
A - 9500 Villach  
Telefon: 04242 33-1330  
[www.sto.at](http://www.sto.at)